

Pista ng Iba't-ibang Kultura sa Mizonokuchi

多文化フェスタみぞのくち



Magkakaroon ng ibentong tinatawag na "TABUNKA FESTA MIZONOKUCHI" kung saan ang mga residenteng dayuhan ng Kawasaki, mga may kapansanan at lahat ng sinuman ay inaanyayahang makiisa, magsaya at makipag-kaibigan.

Ito ay gaganapin sa ika-28 ng Oktubre, Sabado mula alas dyes hanggang alas tres ng hapon sa pinakamataas na palapag ng gusaling NOCTY at MARUI FAMILY sa harap ng istasyong Musashi-mizonokuchi ng JR Nambu Line at Den-en toshi Line.

May sayawan at mga awit mula sa Okinawa at ibang bansa, gayundin ang sign language dancing. May mga pagkain ng Brazil, Iran, Pakistan, India at mga bazaar ng mga gamit mula sa iba't-ibang bansa.

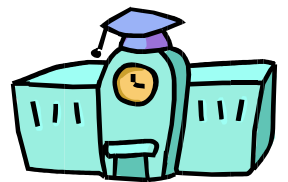
Para sa iba pang impormasyon, tumawag sa Takatsu Civic Hall: 044-814-7603.

Pagpapatala sa Pampublikong Paaralan para sa Abril 2007

外国人児童の市立学校入学

266

Sa lahat ng mga residenteng dayuhan na may balak ipasok ang mga anak sa mga paaralang malapit sa kanilang munisipalidad elementarya o hayskul sa Abril ng susunod na taon, makipag-ugnayan o kumunsulta sa inyong lokal na sangay ng pamahalaan.



Ang mga batang ipinanganak mula ika-2 ng Abril 2000 at ika- 1 ng Abril 2001, ay maaari nang pumasok sa mababang paaralan o grade one. Ang mga bata namang magtatapos ng elementarya nitong Marso 2007 ay tutuntong ng unang baitang ng junior high school.

Dagdag dito, nitong Nobyembre, kung saan ang mga pampublikong paaralan ay magdadaos ng health check-ups para sa mga batang papasok ng elementarya para sa susunod na taon. May mga buklet ng impormasyon ukol dito na maaaring makuha sa mga pampublikong tanggapan sa inyong lugar. O di kaya, maaari ding magtanong mismo sa Board of Education, Health Education Section (Kyouiku iin kai Kenko Kyouikuka) sa numerong : 044-200-3293.

Pangingilak ng Pondo

267

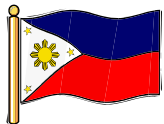
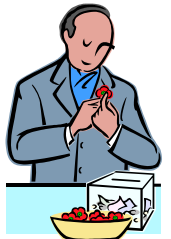
共同募金運動

Ang Red Feather Community Chest Fund Drive ay muling isinasagawa sa buong bansa ng Japan sa taong kasalukuyan hanggang sa ika-31 ng Disyembre.

Ang mga maiipong donasyon ay gagamiting pam-pondo o suporta sa mga institusyong social welfare, ang mga aktibidades nito kasama dito ang mga maliliit na bagay sa inyong komunidad.

Ang mga boluntaryo ay mangungolekta ng mga donasyon sa bawat bahay maging ang mga kontribusyon sa lansangan, sa mga opisina at paaralan atbpa. Sikapin nating makipag-tulungan.

Makakamit ang iba pang impormasyon sa bagay na ito, tumawag lamang sa Kawasaki office of the Community Chest ng prepektura ng Kanagawa. KANAGAWA KEN KYODO BOKIN KAI KAWASAKI SHI RENGOKAI JIMUKYOKU: 044-233-1907.



Lutong Pinoy



Nais mo bang sumali sa pananghaliang gaganapin sa Takatsu Shiminkan ng Nocty? O anyayahan mo ang iyong kaibigang Hapon upang matutong magluto at makatikim ng luto natin at mag-enjoy sa pagpapakilala ng ating Kultura.

Mga detalye: Nobyembre 18, 2006 (Sabado) Alas 11:00 hanggang alas 2:30 ng hapon
Takatsu Shiminkan Nocty 11F pang 30 katao lamang
Pagsali : Telepono o Fax mula Oktubre 25,2006(First come first

served)

1,500yen/tao ang bayad ay sa mismong araw.

Menu: Adobong Baboy at Manok, Tinola at Fruit Salad.

Tumawag o mag-Fax sa : Kawasaki International Association

Tel:044-435-7000 Fax:044-435-7010

Magkita-kita na lang tayo doon!(0 0) (^ ^)



May problema ka? Tawag na o magsadya sa:

Asosasyong Pandaigdig ng Kawasaki

Silid - Sanggunihan para sa mga Dayuhan

Ang [Kawasaki International Association] ay nagbibigay ng walang bayad na konsultasyon serbisyo para sa mga dayuhan tungkol sa pang-araw-araw na pamumuhay.

Konsultasyon sa iba't-ibang Wika

Wikang Ingles : Lunes ~ Sabado

Wikang Intsik : Martes, Miyerkoles at Biyernes

Wikang Koryano : Martes at Huwebes

Oras ng Konsultasyon

10:00 ng umaga ~ 16:00 ng hapon

Wikang Kastila: Martes at * Huwebes

Wikang Portugis: Martes at Biyernes

Wikang Tagalog: Martes at Miyerkoles

* Mula ika-1 ng Septyembre, malilipat ang araw ng Huwebes ng wikang Kastila sa araw ng Miyerkoles

Inilathala ng Asosasyong Pandaigdig ng Siyudad ng Kawasaki

2-2 Kizuki Gion Cho, Nakahara-Ku, Kawasaki 〒211-0033 Kawasaki International Center

Tel044-435-7000 Fax044-435-7010 E-mail:kiankawasaki@kian.or.jp HP URL:http://www.kian.or.jp/