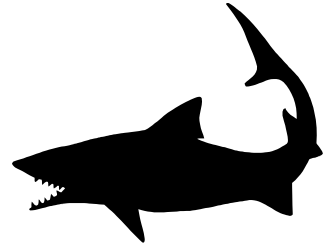


Muling binuhay ang balat ng Pating

ジロザメの剥製)

241

(
ホ
オ



Yari na ang Taxidermy (pagpapatuyo ng patay na hayop upang hindi mabulok at magmukhang natural na buhay) ng Hoojiro zame o ang isa sa mga pinakamalaking klase ng Pating na natagpuan sa Kawasaki Port noong Oktubre ng nakaraang taon. Ang pinatuyong Pating na ito ay matatagpuan at mapapanood ngayon sa Kawasaki Marien. May taas itong 5 metros at ang lapad ng beltline nito ay may 2 metros tulad ng isang higanteng pating. Ang hoojirozame (carcharodon) ay may ugaling manalakay at pinakamalaking meat-eating fish sa buong mundo. Ito ay ipinakilala din sa pamamagitan ng pelikulang “JAWS” kung saan ang pating ay nangangain ng tao.

Habang tayo ay nagpapahangin sa salt breeze nitong buwan ng Mayo subukan nating dalawin at tignan ang dambuhalang pating sa Kawasaki Marien.

Ang Kawasaki Marien ay mararating sa pamamagitan ng pagsakay ng bus mula sa istasyon ng Kawasaki (higashi guchi) no.19 bus papuntang Higashi Oujima Junkan at bumaba sa Kawasaki Marien.

Bukas ito ng mula alas 9 ng umaga hanggang alas 9 ng gabi.

Sa iba pang detalye, tumawag sa Kawasaki Marien 044-287-6000.

Hardin ng mga Rosas



242

バラ苑

Punung-puno at malalago ang iba't-ibang kulay ng Rosas ngayon sa “Hardin ng mga Rosas” o baraen sa loob ng Tama-ku Ikuta ryokuchi.

May 4700 bahagi ng naggagandahang rosas at 533 uri ng mga mini-roses palawit na rosas at naglalahang tulad ng gulong ang matutunghayan dito sa hardin ng mga Rosas. Libre ang entrance fee.

Halina't gugulin ang inyong araw ng pahinga at subukang mapapalibutan nitong magagandang rosas. Mararating ang Hardin sa Ikuta Ryokuchi sa pamamagitan ng pagsakay ng bus mula sa istasyong Mukogaoka yuen ng Odakyu line papuntang Kajigaya, at bumaba sa Mukogaoka yuen mae. Maaari ding lakarin ng may 15 minutos mula sa istasyong Shukugawara ng Nambu Line.

Ang hardin ay bukas ng Martes hanggang Biyernes sa oras ng alas 10 ng umaga hanggang 4:30 ng hapon, at tuwing Sabado at Linggo naman ay alas 9 ng umaga hanggang 4:30 ng hapon.

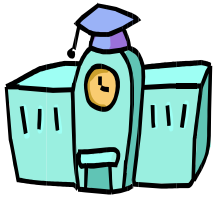
Para sa detalye, tumawag sa Ikuta Ryokuchi nai Baraen 044-978-5270.



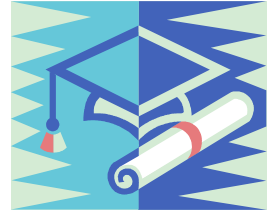
Pagpasok sa paaralan

子どもの就学

243



Ang bawat kabataan ay may karapatang tumanggap ng Edukasyon. Para sa mga Dayuhan, na nagnanais pumasok sa mababa at mataas na pampublikong paaralan, kinakailangang mag-palista o mag-aplay [shugaku shinsei] sa pinakamalapit na munisipyo at mga sangay nito sa lugar ng tirahan. Samantalang sa Siyudad ng Kawasaki, may mga Pribadong paaralan din naman bukod sa mga pampublikong paaralan.



Para sa pag-pasok dito (watakusi ritsu gakko) mangyaring makipag-ugnayan sa mismong paaralan.

Para sa mga magulang na nais mag pasok ng anak sa paalagaan (hoikuen), mag-aplay sa Health and Welfare Center, Health and Welfare Service Section sa munisipyo o di kaya sa mga Health and Welfare Station sa inyong lugar. Kapag ang bata ay hindi marunong sa wikang Hapon, kumunsulta o makipag-ugnayan sa Kawasaki General Education Center 044-844-3733

Kurso ng Nihonggo

Pang-umaga (Martes at Biyernes 10:00-12:00)

I Abril 21-Hulyo 11 ¥11,000 (22lessons)

II Sep.22-Dis.12 ¥11,500 (23lessons)

III Enero12-Mar.13 ¥9,000 (18lessons)

Pang-Gabi (Miyerkoles 18:30-20:30)

I Abril12-Hulyo12 ¥6,500 (13lessons)

II Sep. 9-Dis.13 ¥7,500 (15lessons)

III Enero10-Mar.14 ¥5,000 (10lessons)

May paalagaan ng bata (1 yr.-up) para sa pang-umagang kurso.

Kawasaki International Center TEL:044-435-7000

May problema ka? Tawag na o magsadya sa:

Asosasyong Pandaigdig ng Kawasaki



★ Silid—Sanggunihan para sa mga Dayuhan

Ang [Kawasaki International Association] ay nagbibigay ng walang bayad na konsultasyon serbisyo para sa mga dayuhan tungkol sa pang-araw-araw na pamumuhay.

■ Konsultasyon sa iba't-ibang Wika

Wikang Ingles : Lunes ~ Sabado

Wikang Intsik : Martes, Miyerkoles at Biyernes

Wikang Koryano : Martes at Huwebes

Wikang Kastila: Martes at Huwebes

Wikang Portugis: Martes at Biyernes

Wikang Tagalog: Martes at Miyerkoles

■ Oras ng Konsultasyon

10:00 ng umaga ~ 16:00 ng hapon

Inilathala ng Asosasyong Pandaigdig ng Siyudad ng Kawasaki

2-2 Kizuki Gion Cho, Nakahara-Ku, Kawasaki 〒211-0033 Kawasaki International Center

Tel044-435-7000 Fax044-435-7010 E-mail:kian@bremen.or.jp HP URL:http://www.bremen.or.jp/kian/