

## Mansanas sa Siyudad ng Saku

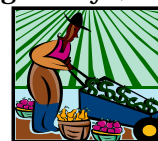
(佐久市のりんごオーナーについて)

202



Ang lalawigan ng Saku ay matatagpuan sa bandang Silangan ng Nagano Prefecture kung saan ito ay may taas 692 metros mula sa karagatan. Ito ay Siyudad ng bundok na napapaligiran ng maiinit na sibol (hot spring) at malapit sa pandaigdigang lugar ng pasyalan gaya ng Karuizawa at sa bundok ng Asama. Ang Saku City ay nasa gitna ng mayamang lupain kung saan ito ay dinadaluyan ng Ilog ng Chikuma. Ang mga lugar nito ay kilala sa buong bansa sa produkto nitong mansanas at pomelo. Ang mansanas ng Saku ay lumaki sa kulturadong teknolohiya at mayamang lupain, sariwa at preskong hangin.

Isang proyekto ng Saku City: inaanyayahan ang lahat na maging tagapag-tangkilik, isponsor o maging may-ari ng puno ng mansanas. Ang pagiging may-ari ng punong mansanas ay nangangahulugan ng karapatang umani ng bunga nito. Ang mapupula at matatamis na mansanas ay puno ng pulot gaya ng mga uri ng Fuji at ito ay mabababang puno upang madaling pitasin. Pinagtibay pa ng Prepektura ng Nagano na ito ay "Prutas ng Kapaligiran". Ang isang puno nito ay garantisadong makapag-aani ng may apat na kartong tig-sampung kilo ng mansanas sa halagang 20,000 yen o sa halagang 30,000yen sa anim na karton mansanas. Maaaring mamitas nito sa ika-19, Sabado at ika-20, Linggo ng buwang Nobyembre. Ang mga hindi makakarating para umani ay maaaring ipadala ito sa kanilang tahanan. Ang pagpaparehistro ng pag-ari nito ay naka-iskedyul sa Linggo, ika-18 ng Septyembre. Tumawag sa Departamento ng Agrikultura sa Saku City Office telepono bilang 0267-62-2111. At sa iba pang detalye, kontakin ang Regional Promotions Section ng Miyamae Ward Office sa 044-856-3125.



## Parangal kay G. Osamu Tezuka

手塚治虫文化賞・受賞記念展について

203

Pinarangalan kamaikailan sa Siyudad ng Kawasaki ang pang-siyam na Cultural Special Award ng Museo ng comic gallery para kay Ginoong Osamu Tezuka. Ang parangal na ito ay itinanghal noong taong 1997 ng Kumpanya ng Pahayagang Asahi, upang alalahanin ang mga likha ng manunulat sa larangan ng komiks at upang iparating sa kaalaman ng lahat ang ispiritu ni G. Tezuka sa mundo ng komiks. Sa kadahilanang ito ay may iba't-ibang uri at kapunapunang eksibisyon ng komiks, ang Museo ay tumanggap ng ispesyal na parangal mula pa nitong 17 taong nakaraan. Matibay ang koneksyon ng Siyudad ng Kawasaki at ni G. Tezuka mula nang itanghal ang unang eksibisyon nitong pinamagatang "The World of Tezuka Osamu" na nagpapakita ng mga pamamaraan ng paggawa ng komiks (mangga) at mga materyales na gamit nito sa paglikha ng komiks. At upang ipagdiwang ang pagkapanalo nito ng ispesyal na parangal, itinatanghal sa kasalukuyan ang eksibisyon. Magpapatuloy ang eksibisyon hanggang ika-11 araw ng Septyembre, Linggo, mula sa oras ng 9:30 ng umaga hanggang 16:30 ng hapon. Ang Kawasaki City Museum ay sarado tuwing Lunes. At upang makarating doon, sumakay ng bus patungong Kawasaki City Museum mula sa Musashi Kosugi ng Nambu line. Tumawag sa 044-754-4500 para sa iba pang detalye.



# Museo ni G. Taro Okamoto

(岡本太郎「明日の神話」展について)

204

Ang Mensahe na puno ng pagmamalaki ni G. Taro Okamoto tungkol sa paglikha ng “Ang Alamat ng Bukas” ay ginaganap sa kasalukuyan bilang isang ispesyal na eksibisyon sa Siyudad ng Kawasaki, Museo ni G. Taro Okamoto.

Ang “Alamat ng Bukas” ay nilikha upang ipalamuti sa lobby ng isang Hotel sa Siyudad ng Mexico noong taong 1968 hanggang 1969. Ito ay may taas 5.5 metros at lawak ng 30 metros. Masasabing isa ito sa sikat na likha ni G. Okamoto galing sa tema o motibong [ Ang sandali ng pagsabog ng bomba]. Subalit sa kadahilanang bago mag-bukas ang hotel ay nalugi ito, kung kaya’t ang nasabing pintura ay hindi na malaman kung saan ito naroroon. Samantalang noong taong 2003, natagpuan ito sa isang lugar na taguan ng mga materyales ng Mexico, at sa kabutihang palad, muling natagpuan ang dambuhalang larawan sa dingding na nilikha ni Ginoong Taro Okamoto sa lugar ng Mexico. Naibalik ito sa bansang Hapon ngayong taon pagkatapos ng tatlung pang mahabang taong nakalipas.

Ang Eksibit na pinamagatang “Alamat ng Bukas” at ang daan sa paglikha nito ay proyektong maghahandog sa lahat ng mga gawain ni G. Okamoto at ng kanyang mga karanasan tungkol sa digmaan, mga may kinalaman ukol sa opinyong laban sa digmaan at armas. Narito rin ang apat na uri ng paraan ng paglikha nito ng “Alamat ng Bukas” kung saan ginamitan ito ng pintura sa langis, mga bideo at larawang magpapakita o magpapaliwanag kung paano nagawa ang alamat.

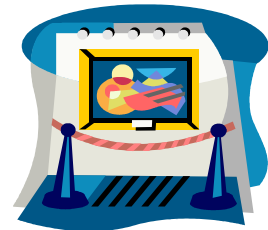
Magpapatuloy ang eksibisyon hanggang ika-25 ng Septyembre, Linggo mula 9:30 ng umaga hanggang 5:00 ng hapon, 4:30 ang huling tanggapan ng papasok. Sarado tuwing Lunes at Pistang Opisyal.

Ang bayad ng pagpasok ay 600 yen para sa adulto at 400 para sa mga mag-aaral, at walang bayad para sa mga may edad 65 pataas at mga mag-aaral na nasa junior high school pababa.

Ito ay mararating 17 minutos na paglalakad mula sa Istasyon ng Mukogaoka-Yuen Odakyu Line.

Para sa detalye, tumawag sa: 044-900-9898.

I



## Silid - Sanggunihan para sa mga Dayuhan

Ang [Kawasaki International Association] ay nagbibigay ng walang bayad na konsultasyon serbisyo para sa mga dayuhan tungkol sa pang-araw-araw na pamumuhay.

**Konsultasyon sa iba't-ibang Wika:**

**Wikang Ingles :** Lunes ~ Sabado

**Wikang Intsik :** Martes, Miyerkoles at Biyernes

**Wikang Koryano :** Martes at Huwebes

**Wikang Kastila:** Martes at Huwebes

**Wikang Portugis:** Martes at Biyernes

**Wikang Tagalog:** Martes at Miyerkoles

**Oras ng Konsultasyon:**

**10:00 ng umaga ~ 16:00 ng hapon**

Issued by The Kawasaki International Association

2-2 Kizuki Gion Cho, Nakahara-Ku, Kawasaki 211-0033 Kawasaki International Center

Tel 044-435-7000 Fax 044-435-7010 E-mail:kian@bremen.or.jp HP URL:<http://www.bremen.or.jp/kian/>