

# KIAN

KAWASAKI  
INTERNATIONAL  
ASSOCIATION  
NEWS

# KAMUSTA KAWASAKI

Mga paalala at impormasyon mula sa Kawasaki City

NO. 184



## Sistema ng National Pension

Ang mga mamamayang naninirahan sa loob ng bansang Hapon na nasa edad mula 20 hanggang 60 taong gulang ay sakop ng sistemang National Pension o kilala sa pangalang (SSS) Social Security System. Ang mga benepisyong National Pension ay hindi lamang ang pagtanggap ng pensyon mula 65 taong gulang (Rourei kiso nenkin) kundi pati na ang pagtanggap ng suportang pinansyal ng mga may kapansanan dala ng pagkakaakit at pagkakaaksidente (Shogai kiso nenkin) at pensyong matatanggap ng pamilya ng miyembrong nasawi (Izoku kiso nenkin). Bagamat Ipinaapaalala sa lahat na ang mga benepisyong nabanggit ay matatanggap lamang ng mga miyembrong nagbabayad nito.

Ang mga dayuhang naninirahan dito sa bansang Hapon na nasa edad 20 hanggang 60 taong gulang ay sakop din ng National Pension System. Ang mga dayuhang naninirahan sa loob ng maikling panahon (tanki zairyu) at nagbabayad ng National Pension, ay may karapatang mag-claim ng Lump-sum Withdrawal Payment (Dattai ichijikin seido). Ang sistemang Lump-sum Withdrawal System ay para sa mga miyembro na nakabayad ng may mahigit 6 na buwan. Ipinapaalala na ang pagtanggap ng Lump-sum ay nangangahulugan ng pagkawala ng karapatang tumanggap ng mga benepisyong (old age pension, disability allowance atbp.) Maaaring mag-apply nito bago lisanin ang bansa at matatanggap sa loob ng 2 taon pagkatapos ng araw ng paglisan sa bansang Hapon.

## Pagbabago sa Sistema ng National Pension

### Ang 30 year old Payment Extension Scheme

No.185

Mula sa buwan ng Abril, maaari nang mag-apply para sa sistemang pagpapaliban ng pagbayad ng National Pension. Maaring mag-apply nito ang mga may edad 30 taong gulang pababa at kanilang asawa, na tumatanggap ng sahod na mas mababa sa regular income, at sa mga namumuhay kasama ang kanilang mga magulang. Ang panahon ng pagpapaliban ng pagbayad ng insyurans ay mababawas sa itinakdang panahon ng pagbabayad at maaring maantala ang panahon ng pagtanggap nito. At kung ang pinagpalibang panahon ay mababayaran sa loob ng 10 taon, ito ay makikita sa halaga ng insyurans.

### Ang Insurance Payment Exemption ayon sa Standard Income

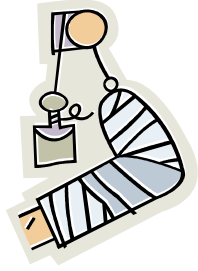
Maaaring mag-apply para malibre sa pagbabayad ng National Insurance ang mga mamamayan o ang asawa nito o sino mang padre de pamilya na sumasahod ng mas mababa sa nakatakdang sweldo (standard table of income). Mula sa Abril 2005, maaari nang ma-exempt sa pagbabayad ng buo ang mamamayang may sahod na (122 lapad/taon). At kalahati naman para sa sumasahod ng may (227lapad/taon).

### Diskwento at reporma sa halaga ng Insyurans

Magiging 13,580 yen ang halaga ng buwanang insyurans. Magkakaroon ng malaking diskwento ang pagbabayad ng insyurans para sa isang taon at pang-anim na buwan. Pinalaki rin ang diskwento para sa sistemang automatic telegraphic transfer. Bukod pa sa mga maagang pagbabayad, ipinagbibigay alam din ang diskwento para sa sistemang monthly deduction. Ang pagliban sa pagbabayad ng insyurans ay nangangahulugan ng hindi pagtanggap ng pensyon. Huwag kaliligtaan ang pagbayad nito.



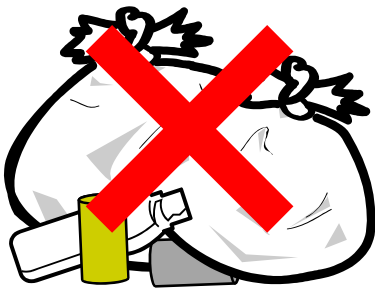
# National Health Insurance



No.186

Ang mga nakarehistro bilang isang dayuhang naninirahan sa siyudad, na may permisong manirahan ng mahigit isang taon at hindi miyembro sa ano mang Insyurans Pang-kalusugan ( Health Insurance) ay dapat maging kasapi ng National Health Insurance. Dalhin ang Alien Card sa pinakamalapit na ward office / Regional Welfara para sa pag-aapply ng Kokumin Kenko Hoken.

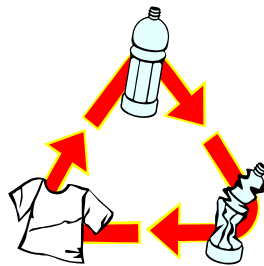
Sa iba pang katanungan, makipag-ugnayan sa Ward Offices, National Health Pension Section at Social Welfare Station inyong lugar.



## Pagtatapon ng Basura



Hindi na kakailanganin ang pagtawag o pagbibigay alam sa kinauukulan ang pagtatapon ng mga basura gaya ng kaldero, payong, plantsa at mga bakal. Ang mga basurang maliliit na bagay at bakal ay kinokolekta dalawang beses sa isang buwan sa araw at lugar ng tapunan ng malalaking basura (sodai gomi) at araw ng pangongolekta ng pet bottles at lata, kinakailangang talian ang mga ito at ilabas sa tapunan bago mag alas 8 ng umaga. Ang mga gamit sa bahay na may sukat na mahigit 30cm hanggang 50cm ay kabilang sa malalaking basura (sodai gomi). Ang mga basurang ito ay kinakailangang itawag sa "Bulky Garbage Collection Center" sa telepono bilang 044-930-5300, tatlong araw bago dumating ang araw ng kolekta. Ang sentro ay bukas araw-araw maliban sa araw ng Sabado, Linggo, pistang opisyal at araw ng kolekta ng basura. Pagkatapos ma-itawag ang basura, bayaran sa post opis o convinience store ang disposal fee (bayad sa pagtapon ng basura) at tanggapin ang sticker (sodai gomi shoriken) Sa araw ng kolekta itapon ang basura na may nakadikit ang (seiriken)bago mag-alas 8 ng umaga sa tamang lugar.



Issued by The Kawasaki International Association

2-2 Kizuki Gion Cho, Nakahara-Ku, Kawasaki 211-0033 Kawasaki International Center

Tel044-435-7000 Fax044-435-7010 E-mail:kian@bremen.or.jp HP URL:<http://www.bremen.or.jp/kian/>