

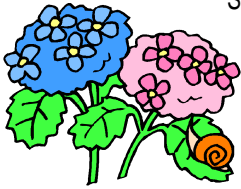
## *Pananghaliang Konsiyerto*

NO. 142



Balitang Kawasaki

Una sa lahat ay tungkol sa Asao Lunch time concert. Bilang pag-alaala sa Ika-80<sup>th</sup> anibersaryo ng Asao ward office, ipagdiriwang ng tatlong sunod-sunod na buwan mula Hunyo, Hulyo at Agosto. Sa unang buwan ay gaganapin sa ika-21 ng Hunyo, Lunes hanggang ika-25, Biyernes sa oras ng 12:15 hanggang 12:45 ng tanghali, sa 2F lobby ng Asao ward office. Sa 21 (Lunes) ay piyano at orchestra. 22, (Martes) Piyano at Vocal Music course. 23 (Miyerkoles) ay Gitara. 24 (Huwebes) Music Bell, 25 (Biyernes) Piyano. Sa mga araw na ito ay malayang makapanood ng walang bayad. Ang Asao ward office ay matatagpuan agad pagbaba ng Odakyu line, Shinyurigaoka Station.



Susunod ay tungkol sa "Ajisai". May dalawang templo kung saan ang Ajisai ay kilalang-kilala. Isa rito ay matatagpuan sa Tama-ku Nagao "Myourakuji" kung saan magtatanghal ng Piyesta ng Ajisai sa ika-20 ng Hunyo. Sa araw na ito ay magbibigay ng bulaklak sa unang 300 kataong unang makakarating. Sa lugar na ito ay mapapanood din ang exhibition ng flower arrangement at may mga tindang gulay. Madadaan ang Nagao Sato no meguri ang Myourakuji. Mag-uumpisa ang walking course na ito sa JR Shukugawara Station hanggang Tsudayama Station. Sa Shukugawara ay matatagpuan agad ang "Afforestation Center" mula doon ay Myourakuji, Prefectural Higashi Takane Shinrin (forest Park) Kasunod ang Midorigaoka Reien (cemetery) at Tsudayama. Ito ay may 5.5 Kilometrong layo at aabutin ng halos 3 o 4 na oras kung lalakaran. Sundan lamang ang mga signboards upang hindi maligaw.

## **Harvard Acappella Krokodiloes Concert**

Sa ika-26 ng Hunyo 2:00 ~ 3:00 ng hapon (bukas mula 1:30 ng hapon)  
Lugar: Kawasaki International Center (10 minuto mula sa Moto-sumiyoshi Station ng Toyoko line)  
Halagang ¥2000 ang bayad at (first-come-first-served basis) Magsisimula ang pagpapa-reserba sa ika-15 ng hunyo (Martes) 10:00 ~ TEL. 044-435-7000

## *Takatsu Shimin Plaza* (Citizen Plaza)

No. 143

Balitang Kawasaki

Ngayong Linggo ay ipakikilala ang Takatsu Citizen Plaza. Ang institusyong ito ay ipinatayo tanda ng pagkahirang ng siyudad bilang Government ordinance appointed City (seireishiteitoshi). Ito ay kabilang sa mga institusyong pampamahalaan bagamat binubuo ito ng kakaibang facilities tulad ng maliit na parke. Sa pagpasok sa looban ay makikita ang indoor square na may taas na 19 metro at 1600 m<sup>2</sup> tulad ng maliit na pasyalan (parke) sa labas kaya't umulan man ay maaaring magkapag-relax dito.

Sa looban ay matatagpuan ang "Furusato theater" isang malawak na hall at pwedeng mag-occupy ng 500 katao.

Tuwing Summer Vacation at iba pang okasyon ay makakapanood ng pelikula ng walang bayad. Mayroon ding Paliguan para sa mga may-edad kung saan bukod ang pambabae at panlalake. Maaaring maligo tuwing ika-10:00 ng umaga hanggang ika-2:00 ng hapon at makakapagpahinga sa malawak na saloon ng walang bayad. Ito ay para sa mga may-edad na nananinirahan sa siyudad ng Kawasaki.

Bukod sa mga may-edad, ito ay bukas para sa lahat ng mamamayan sa oras ng 9:00 ng umaga hanggang 4:00 ng hapon. Mayroon ding palaruang nakalaan para sa mga bata mula 9:00 ng umaga hanggang 5:00 ng hapon at ito ay magagamit ng walang bayad.

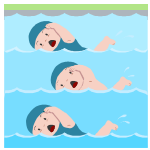


Para sa mga nais magkaroon ng malakas at matipunong katawan, may nakalaaang training room na binubuo ng iba't-ibang training machines. Ang oras ng paggamit nito ay nahahati sa pang-umaga, pang-hapon at pang-gabi at may bayad sa halagang ¥500 bawat tao. Sa labas ng Citizen Plaza, matatagpuan ang Japanese style garden na may lawak na 15000 m<sup>2</sup>. Upang mabigya ng halaga ang natural na kagandahan nito ay inayos at nilagyan ng falls, flowing waters at ponds sa harding ito. Mayroon ding hotel na maaring matuluyan may lawak na 10-12 tatami mats. Ang check-in ay 3:00 ng hapon at check-out ng 10:00 ng umaga. Para sa apat na tao/grupo pataas ay ¥3000 yen bawat isa. Para sa 3 katao pababa ay ¥4000 bawat isang tao. Mayroon ding presyong pambata.

Maaaring pumunta sa Citizen Plaza sa pamamagitan ng pagsakay sa tren ng Den-en toshi line at bumaba sa Kajigaya station o sa Musashi Mizonokuchi North Exit, pagkatapos ay sumakay sa City Bus papuntang Kajigaya at bumaba sa Shimin Plaza.

No.144

## Swimming Pools



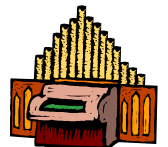
Nais ipagbigay-alam ang pagbubukas ng 7 lugar ng Municipal Pools. Ang Daishi at Todoroki swimming pool ay regyular ang laki, samantalang ang Fujimi, Oda, Oguchi Nishi Hirma at Inada ay para sa mga bata. Mag-bubukas ito para sa publiko sa ika-10<sup>th</sup> ng Hulyo hanggang ika-31<sup>th</sup> ng Agosto mula 9:00 ng umaga hanggang 5:00 ng hapon. May bayad ng ¥300 sa matanda at ¥100 sa mga batang may edad na 3 hanggang 15 taong gulang. Ang mga batang hindi pa nag-aaral ay kinakailangang may kasamang gabay na may edad na 18 taong gulang pataas.

## Ang Muza Kawasaki

Ang Muza Kawasaki Symphony Hall grand opening sa JR Kawasaki Nishi guchi (west) ay magbubukas sa ika-1 ng Hulyo. May halos 2 libong manonood kung saan ang stage ay inayos na parang vineyard. Ang orchestra ay mapapakinggan din sa likuran. Nangunguna rin dito sa hapon ang 5123 pipe organ na gawa sa Swiss. Mapapanood at mapapakinggan ang pipe organ mini concert Sa Muza Kawasaki Symphony Hall ng walang bayad sa loob ng 30 minuto. Sa araw ng 15, 16 ay bukas para sa lahat sa oras ng alas 2:00~4:00 ng hapon at tutugtog ng alas 3:00 ng hapon. At sa gabi naman ay bukas ng ika-6:00ng gabi hanggang 8:00 ng gabi at tutugtog ng 7:00 ng gabi.

Sa ika-17 ng Hulyo, ay bukas ng 2:00~4:00ng hapon at tutugtog ng 3:00 ng hapon.

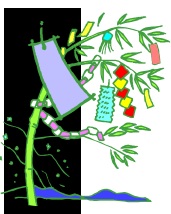
Halina't makinig sa Bagong bukas na Muza Kawasaki Symphony Hall pipe organ play. Ito ay walang bayad at reserbasyon, magsadya lamang sa lugar at oras na nabanggit.



## International Festival

**Linggo, ika-4 ng Hulyo mula ika-10:00ng umaga hanggang ika- 8:00ng hapon**  
Kawasaki International Center Tel:044-435-7000

Narito na ang pinakahihintay na Pistang pang-Internasyonal! Kung saan mararanasan ang kultura ng iba't-ibang bansa, Flea market, world market at makakatikim ng sari-saring pagkain (ethnic foods). Mayroon ding konsultasyong walang bayad para sa mga dayuhang naninirahan dito sa bansang hapon. Halina't sumali sa pagtitipon at magsaya sa Kawasaki International Center International Festival!!!



Issued by The Kawasaki International Association

237-1 Kizuki Gion Cho, Nakahara-Ku, Kawasaki 211-0033 Kawasaki International Center  
Tel044-435-7000 Fax044-435-7010 E-mail:kian@bremen.or.jp HP URL:<http://www.bremen.or.jp/kian/>