

KIAN

KAWASAKI
INTERNATIONAL
ASSOCIATION
NEWS

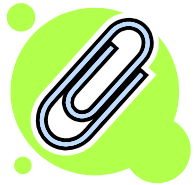
KUMUSTA KAWASAKI

Mga paalala at impormasyon mula sa Kawasaki City

Araw ng serbisyo sa city at ward offices

年末年始の市役所・区役所の業務

376



Pangkaraniwang araw ng serbisyo sa pagtatapos ng taon at bagong taon sa mga tanggapang pampamahalaan ay sa-ika-26 ng Disyembre(Biyernes) at mag-uumpisa naman sa ika-5 ng Enero(Lunes).

Bagama't ang seksyong KUMIN KA • FUKUSHI NENKIN KA ay bukas hanggang ika-27 ng Disyembre (Sabado) hanggang sa oras ng alas dose. Muli, sa loob ng 12/27 hanggang 1/4 ang mga aplikasyon na may kaugnayan sa pagpapa-rehistro ng tirahan ay tinatanggap sa guard house ng ward office. Samantalang sa mga sangay ng mga tanggapang ito na tinatawag na GYOUSEI SABISU KO-NA ay hanggang ika-28 ng Disyembre ng alas siyete ng gabi at mag-uumpisa ng 9:00 ng umaga sa Enero 4 (Linggo). Para sa ibang impormasyon tungkol sa mga pasilidad na may kinalaman dito, mangyaring tunguhan sa homepage ng Siyudad ng Kawasaki.

Holiday Emergency Clinics

休日患者診療所

377

Sa biglaang pagkakasakit, pagkakaroon ng lagnat, para sa unang hakbang ng pagpapagamot sa araw ng pahinga at pistang opisyal, maaaring magpakita sa mga Holiday Emergency Clinics. Kabilang sa mga uri ng pagamutan ang NAIKA(internal) at SHOUNTKA(pediatrics). Ang mga araw ng check-up ay tuwing Linggo, pistang opistyal at ika-29 ng Disyembre hanggang ika-3 ng Enero nitong bagong taon.

Ang check-up ay simula alas 9 hanggang alas 11:30 ng umaga, 13:00 hanggang 16:00 ng hapon.

Telepono ng Holiday Emergency Clinics

Kawasaki Emergency Clinic	044-211-6555
Saiwai Emergency Clinic	044-555-0885
Nakahara Emergency Clinic	044-722-7870
Takatsu Emergency Clinic	044-811-9300
Miyamae Emergency Clinic	044-853-2133
Tama Emergency Clinic	044-933-1120
Asao Emergency Clinic	044-966-2133



Ang oras ng tanggapan ay maaaring magbago ng walang abiso kaya't mangyaring tumawag muna bago magsadya sa nais puntahang klinika.

Araw ng kolekta ng basura nitong pistang opisyal

年末年始のごみ収集

378

Ang pangungolekta ng basura nitong pagtatapos ng taon para sa lugar na ang araw ng koleksyon ay Lunes, Miyerkoles at Biyernes ay hanggang ika-31 ng Disyembre. Para naman sa lugar na ang araw ng koleksyon ay Martes, Huwebes at Sabado ay hanggang ika-30 ng Disyembre.

Muling mag-uumpisa ang koleksyon para sa lugar na pang- Lunes, Miyerkoles at Biyernes sa ika-5 ng Enero. Ang pang-Martes, Huwebes at Sabado naman ay ika-6 ng Enero.

Para sa recyclable na basura ay: ika-29 ng Disyembre sa pagtatapos ng taon at ito'y magsisimula ng ika-6 ng Enero.

Ang koleksyon ng mga malalaking basura ay inaaplayan sa pamamagitan ng pagtawag o aplikasyon sa internet bago ito itapon. Sa mga nagbabalak tumawag para sa aplikasyon sa pagtapon ng malalaking basura, maaaring tumawag hanggang ika-30 ng Disyembre sa pagtatapos ng taon at ika-5 ng Enero sa pagpasok ng bagong taon.

SOUDAI GOMI UKETSUKE CENTER.: 044-930-5300 mula sa oras ng 8:00 am hanggang 4:30 pm samantalang sa mga aplikasyon sa Homepage ng Kawasaki City sa pamamagitan ng internet ay 24 oras sa buong araw ng taon. Para sa iba pang detalye, tunguhan ang Kawasaki City HP o magtanong sa SEIKATSU KANKYOU JIGYOUSHO na malapit sa inyong tirahan.



ASAO FOREIGN MEDICAL INFORMATION HELPLINE

Ang Asao Foreigners Medical Information Helpline ay itinatag ng Asao ku chiiki shinkouka kung saan ang mga boluntaryo ay nagbibigay ng libreng serbisyo tungkol sa impormasyong pang medikal. Ito ay magsisilbi sa mga dayuhang mamamayang malapit sa Asao tulad ng (Asao, Tama, Miyamae, Machida at Sagamihara) Tuwing Lunes at Biyernes ika-10 hanggang ika-3 ng hapon sa mga wikang Ingles, Kastila at Intsik. Tumawag sa 044-951-6468. Mga temang maaaring ikunsulta ay: mga pagamutang malapit sa Asao ward, mga impormasyon ukol sa mga check-ups, bakuna at ng sistema ng pagpapagamot at insyurans ng Japan atbp.

May problema ka? Tawag na o magsadya sa: Asosasyong Pandaigdig ng Kawasaki

Silid —Sanggunihan para sa mga Dayuhan

Ang [Kawasaki International Association] ay nagbibigay ng walang bayad na konsultasyon serbisyo para sa mga dayuhan tungkol sa pang-araw-araw na pamumuhay.

■ Konsultasyon sa iba't-ibang Wika

Wikang Ingles : Lunes ~ Sabado

Wikang Intsik : Martes, Miyerkoles at Biyernes

Wikang Koryano : Martes at Huwebes

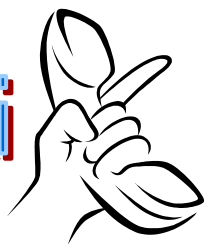
Wikang Kastila: Martes at Miyerkoles

Wikang Portugis: Martes at Biyernes

Wikang Tagalog: Martes at Miyerkoles

■ Oras ng Konsultasyon

10:00 ng umaga ~16:00 ng hapon



Inilathala ng Asosasyong Pandaigdig ng Siyudad ng Kawasaki

〒211-0033 Kawasaki International Center

2-2 Kizuki Gion Cho, Nakahara-Ku, Kawasaki

Tel044-435-7000 Fax044-435-7010 E-mail:kiankawasaki@kian.or.jp HP URL:http://www.kian.or.jp/