

KIANKAWASAKI
INTERNATIONAL
ASSOCIATION
NEWS**KUMUSTA KAWASAKI**

Mga paalala at impormasyon mula sa Kawasaki City

Asian Healing 2008

アジア交流音楽祭

334

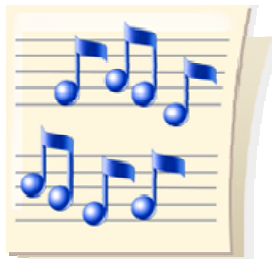


May pagtatanghal na gaganapin sa ika-19 ng Abril (Sabado) sa Muza Kawasaki Symphony Hall. Ito ay pinamagatang [Ongaku no Machi • Kawasaki Koryu Ongakusai • ASIAN HEALING 2008].



Mula sa bansang Japan, Korea, China, Thailand, ang mga pangunahing Artists ng Asya ay magtitipon at magtatanghal sa Entablado. Ang mga performers ay sina: Mr. Hiromitsu Agatsuma at Ms. Aoi Teshima ng Japan, Si Mr. Woojoo ng Korea, Ms. Jiang Xiaoqing at si Mr. Ice Sarunyu ng Thailand.

Ang tiket ay mabibili sa mga Playguides sa halagang 5,800 yen para sa S seats, 4,800 yen para sa A seats at 3,800 para sa B seats.



Kasabay ding itatanghal ang mga musikero na galing sa Okinawa at mga Street Musicians sa mga lugar tulad ng La Cittadella at Galilea Hiroba ng Muza Kawasaki sa ika-19 (Sabado) at ika-20 (Linggo) ng buwan ng Abril. Inaanyayahan ang lahat na manood sa pagtatanghal na ito!



Ang mga katanungan ukol sa detalye ay ipaabot sa Shimin kyoku

City Sales • Hokuho shitsu : [044-200-2477](tel:044-200-2477).

Opening game ng Kawasaki Frontale

川崎フロンターレ開幕戦

335

Ang Hometown Sports Development Partner ng Soccer J1 Citizen's Club [Kawasaki Frontale] ay mag-uumpisa na ng labanan nitong 2008 season.



Noong nakaraang taon, nagkamit lamang ng fifth place, samantalang nag-iwan naman ang Kawasaki Frontale ng magandang resulta ng kanilang laban sa Asian Champions' league, Nabisco Cup. Kaya't inaasahang ngayong taong ito sa tulong ng mainit na



pagtangkilik at pag-suporta ng lahat ay makakamit ang pagkapanalo sa labanang gaganapin. Ang umpisa ng labanan ay sa ika-9 ng Marso (Linggo) mula alas dos sa Todoroki Athletic Stadium. Makakalaban nito ang promoted team mula sa J2 noong nakaraang taon na walang iba kundi ang (Tokyo Verdy) Mabibili ang tiket sa Kawasaki Frontale Support Group [044-434-5346](tel:044-434-5346) o sa Lawson Ticket.

Pista ng mga Hayop nitong Tagsibol

春の動物まつり

336

Ang [Haru no Doubutsu Matsuri] ay gaganapin sa ika-20 ng Marso (Huwebes), mula alas dyes hanggang alas tres ng hapon sa Yumemigasaki Zoo. Ang mga tagapag-alaga ng hayop ay magbibigay ng lectures ukol sa mga hayop at ng mga katangian nito sa (doubutsu en relay guide). Maaari ding mahawakan ang mga sungay ng kambing, magbigay ng pagkain dito sa (taiken corner), ang mga maliliit na hayop naman sa (fureai corner) at marami pang mga iba't ibang ibentong pwedeng salihan. Ito ay walang bayad kaya't halina't makipag-saya at panoorin ang mga hayop.



Mapupuntahan ang Yumemigasaki Zoo mula JR Kawasaki Nishiguchi sa pamamagitan ng pagsakay sa bus at bumaba sa [Yumemigasaki Doubutsu Ko-en mae] Maaari ding marating ito mula sa Kashimada Eki ng may 20 minutong lakad.

Mula naman sa Shinkawasaki Eki ay 15 minutos. Walang paradahan ng sasakyan sa araw na ito kaya't gumamit ng pampublikong sasakyan.

Ipaabot ang mga katanungan sa Yumemigasaki Doubutsu Ko-en: [044-588-4030](tel:044-588-4030).

Pagbabago sa pamamaraan ng Imigrasyon

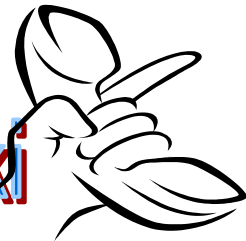
新しい入国検査手続き

Mag-uumpisa na sa ika-20 ng Nobyembre ang bagong patakaran upang makapasok sa bansang Hapon. Ang lahat ng dayuhang nagnanais pumasok sa bansa ay obligadong magbigay ng tatak ng daliri (finger print) at larawan ng mukha sa Opisyal ng Imigrasyon bago ito bigyan ng pahintulot makapasok sa bansa. Ang sinumang tatangi sa obligasyong ito ay hindi pahihintulutang pumasok sa bansa.

Gayunpaman libreng pumasok ang mga Extraordinary permanent residents, 16 taong gulang pababa, Diplomats, Opisyaes, mga imbitado ng Gobyerno at mga nasa katungkulan ayon sa kinikilala at sakop ng batas.

May problema ka? Tawag na o magsadya sa:

Asosasyong Pandaigdig ng Kawasaki



Silid —Sanggunihan para sa mga Dayuhan

Ang [Kawasaki International Association] ay nagbibigay ng walang bayad na konsultasyon serbisyo para sa mga dayuhan tungkol sa pang-araw-araw na pamumuhay.

■ Konsultasyon sa iba't-ibang Wika

Wikang Ingles : Lunes ~ Sabado

Wikang Kastila: Martes at Miyerkoles

Wikang Intsik : Martes, Miyerkoles at Biyernes

Wikang Portugis: Martes at Biyernes

Wikang Koryano : Martes at Huwebes

Wikang Tagalog: Martes at Miyerkoles

■ Oras ng Konsultasyon

10:00 ng umaga ~16:00 ng hapon



Libreng konsultasyong pang-legal!

Iskedyul sa **Kawasaki International Center** tuwing ikatlong Linggo ng bawat buwan.

Ika-20 ng Enero,

Ika-20 ng Abril

Ika-17 ng Pebrero,

Ika-18 ng Mayo

Ika-16 ng Marso

Ika-15 ng Hunyo

Inilathala ng Asosasyong Pandaigdig ng Siyudad ng Kawasaki

〒211-0033 Kawasaki International Center

2-2 Kizuki Gion Cho, Nakahara-Ku, Kawasaki

Tel044-435-7000 Fax044-435-7010 E-mail:kiankawasaki@kian.or.jp HP URL:http://www.kian.or.jp/