

KIAN

KAWASAKI
INTERNATIONAL
ASSOCIATION
NEWS

HOLA KAWASAKI

FIESTA MULTICULTURAL EN MIZONOKUCHI

(多文化フェスタみぞのくちについて)

No. 265



La ciudad Kawasaki, en su afán por cuidar al máximo el bienestar de sus ciudadanos, tiene planeado una fiesta de recreo multi-cultural en la que tendremos una muy buena oportunidad para conocernos mutuamente, establecer nuevos lazos de amistad, a más de disfrutar y compartir con mucho regocijo los encantos propios de los países representados que en

muchos casos son desconocidos. La fiesta, que lleva como nombre [Ta Bunka Festa Mizonokuchi] se llevará a cabo el 28 de Octubre, Sábado, a partir de las 10 de la mañana hasta las 3 de la tarde, en la terraza del edificio [Nokuti] donde se encuentra la tienda de Marui Family Mizonokuchi y que está frente a la Estación de Mizonokuchi, de las líneas JR Nambu y Tokyu Denen-toshi.

En la fiesta para el deleite de todos habrá música con bailes típicos de Okinawa y del extranjero. Igualmente tendremos oportunidad de apreciar danzas con interpretación mímica, en japonés [Shuwa Dance] que marcan el ritmo suave de sus canciones con movimientos corporales y son muy llamativas. Además habrá comida y platos autóctonos del Brazil, de Irán, de Pakistan y de la India. Todos los productos y mercadería del extranjero expuestas en los bazares están a la venta por si están interesados.

Para más pormenores favor de contactarse con Takatsu Shimin Kan, teléfono 044-814-7603.

INSCRIPCION EN LAS ESCUELAS MUNICIPALES PARALOS EXTRANJEROS

(外国人児童の市立学校入学について)

No. 266

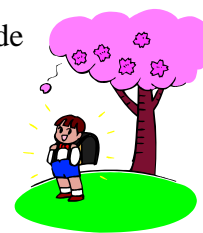
Como muchos sabrán, el término escolar en Japón empieza en Abril. Es decir, todo niño de cualquier nacionalidad, que desee matricularse en un escuela pública de enseñanza primaria o secundaria de la ciudad podrá hacerlo visitando una oficina gubernamental para hacer los trámites y consultas del caso.

A continuación algunos detalles que deben observar, lo cuál facilitará los trámites de inscripción:

Para ingresar en la escuela primaria, el niño debe haber nacido entre el 2 de Abril del año 2000 al 1ro. de Abril del año 2001.

Para entrar al Chugaku, el niño debe estar por graduarse de la escuela primaria en Marzo del 2007.

Los niños que en Abril van a empezar la educación primaria pasarán por un exámen físico, en japonés [Shugaku Ji Kenko Shindan] que se llevará a cabo en Noviembre en las escuelas públicas

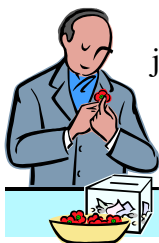


de primaria de la ciudad. De sobra está decir que los niños extranjeros gozan del mismo privilegio que tienen los niños nacidos en Japón.

Para más informaciones favor de contactarse con el Kuyakusho o el Depto de Educación y Salud, en japonés Kyoiku I-in-kai Kenko Kyoiku-ka, teléfono 044-200-3293.

CAMPAÑA DE LA PLUMA ROJA (共同募金運動について)

No. 267



Se refiere a la colecta o campaña de la pluma roja para beneficencia pública, en japonés [Akai Hane no Kyoudo Bokin] que todos los años se lleva a cabo en todo el país desde estos días hasta el 31 de Diciembre. Como sabrán, los fondos que son recaudados como contribución, donación, etc. de todos nosotros serán distribuidos cuidadosamente de acuerdo a las necesidades que más imperen, bien sea entre las instituciones sociales públicas de bienestar u otras organizaciones de ayuda a los

necesitados que operan en nuestra zona.

Esta colecta está a cargo de la dedicación de los voluntarios que se encargan de visitar sus casas para solicitar su donación. Igualmente, los podrán ver en las estaciones y lugares públicos donde estarán con sus alcancías. Esta misma cooperación se extiende a las compañías y empresas de trabajo y escuelas. Dicho lo cuál, si alguien se le acerca con una alcancía oficial de la campaña de la pluma roja por favor no los ignore. Su contribución será muy apreciada.

Para más pormenores sobre esta obra tan humanitaria favor de contactarse con la oficina de Kanagawa Ken Kyoudo Bokin Kai Kawasaki Shi Rengo Kai Jimu-kyoku, teléfono 044-233-1907.

CURSO DE JAPONES DEL AÑO 2005 en la Asociación Internacional de Kawasaki

Curso nocturno: Todos los miércoles 18:30 ~ 20:30

Curso de la mañana: Los martes y viernes 10:00 ~ 12:00

1er. Trimestre: ¥ 6.000 (Total 12 clases)

1er. Trimestre: ¥ 11.000 (Total 22 clases)

2do. Trimestre: ¥ 6.500 (Total 13 clases)

2do. Trimestre: ¥ 11.000 (Total 22 clases)

3er. Trimestre: ¥ 5.500 (Total 11 clases)

3er. Trimestre: ¥ 9.500 (Total 19 clases)

SERVICIO DE CONSULTA A EXTRANJEROS (外国人相談コーナー)

Horario de consulta

Inglés: De martes a sábado

Chino: Martes, miércoles y viernes

Coreano: Martes y jueves

Español: Martes y miércoles

Portugués: Martes y viernes

Tagalog: Martes y miércoles

Publicación de la Asociación Internacional de Kawasaki

2-2 Kizuki Gion Cho, Nakahara-Ku, Kawasaki 211-0033 Centro Internacional de Kawasaki

Tel044-435-7000 Fax044-435-7010 E-mail:kiankawasaki@kian.or.jp

HP URL:<http://www.kian.or.jp/>