



KAWASAKI
INTERNATIONAL
ASSOCIATION
NEWS

你好川崎

NO.154

大家好！欢迎您收来自川崎市的消息。

本周向您介绍位于麻生区细山的**〔中村正义美术馆〕**。1946年22岁的中村正义首次入选日本美术展览会，获得特别优秀奖。1960年年仅35岁的他就成为日本美术展览会的评审员。但是在画坛界，他对画坛界封建派系进行批判，为了走自己的道路，第二年就辞职离开日本美术展览会。就是从这年起，被称为**〔另类画家〕**的中村正义，将家搬迁到川崎市麻生区细山。直到1977年他52岁去世时，创作了以**〔男女〕**为代表的许多艺术作品。1988年，中村正义的自宅被改建为美术馆，对外开放。在这里不仅能欣赏他的绘画作品，而且能在自然景色丰富的庭院内舒适地度过每分每秒。

前往中村正义美术馆，从小田急线新百合卡丘站，乘「よみうりランド」方向的巴士到细山下车，或者从小田急线よみうりランド站，乘坐「京王よみうりランド站」方向的巴士，到细山下车，步行5分钟左右即到。

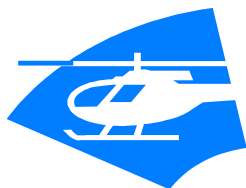
中村正义美术馆并不是全年开放。

9月到11月和3月到5月的周五，周六，周日；以及休日的上午11点到下午5点。

门票价格为：成人500日元；高中生，大学生300日元；中小學生200日元。

以上是来自川崎市的消息！

NO.155

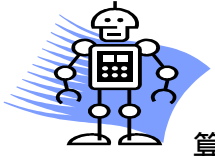


大家好！欢迎您收来自川崎市的消息。

本周向您**介绍川崎市域博物馆**等联络会所属的**相关设施**。首先是**〔电车和巴士博物馆〕**，它是去年3月从高津站搬到宫崎台站，重新装修后开放的，在这里可以看到东急线的老式车辆，电车，巴士，飞机的模拟操作的展示和全景模拟驾驶区等，这是让大人和小孩都开心的博物馆。

〔电车和巴士博物馆〕与东急田园都市线宫崎台站相连，门票价格为：成人100日元，中小學生50日元，6岁以下儿童免费。

每周一休馆，如遇周一是祝日或换休日，改为次日休馆，开放时间为平日上午10点到下午5点，休息日则从上午9点半到下午5点，另外，最晚入馆时间是下午4点10分。

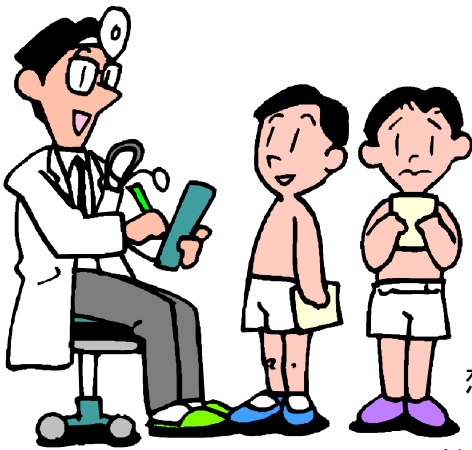


接下来介绍的是位于幸区的 **[东芝科学馆]**，一楼是 [能源与环境区]，有水中机器人，机器人区，不可思议的超传导世界的能源区等，寓教于乐。二楼是 [数字技术与计算机区]，三楼是「半导体与宇宙 - 医用 - 史料室区」；免费入馆，无需预约，敬请参观。而且对个人参观者有专人用中文或英文负责解说。

周日和节日为休馆日，开馆时间是从上午 9 点至下午 4 点 45 分。前往 [东芝科学馆] 从 J R 川崎站乘 27 号巴士到 [小向交番前] 下车后步行 1 分钟即到。

NO.156

9 月第四周 (9 20 ~)



本周向您介绍关于 **外国人子女进入川崎市立中，小学就读时的相关手续。**

首先是明年的入学资格，小学校以 1998 年 4 月 2 日至 1999 年 4 月 1 日之间出生的孩子可以进入小学；将在 2005 年 3 月小学毕业的学生可以进入中学，但是能从川崎市立小学毕业，并想进入市立中学的学生，不需要办理手续。

接下来是办理入学手续时必要的资料：就学申请书，空白表格可从区役所，支所，出張所以及中小学校领取。想进入中学的小学生，必须要有小学毕业证书；

受理地点：所居住的区役所，支所，出張所。

受理时间：就学申请随时都可受理；只是关于小学入学时有健康诊断的手续，请在 10 月 15 日之前办理；入学时的健康诊断从 11 月 4 日到 11 月 30 日在小学会场举行，希望参加健康诊断的人员请与教育委员会健康教育课联系，日后，健康诊断的具体时间和地点，该委员会将会用书信通知。教育委员会健康教育课的电话号码是 (200) 3293。

川崎调频广播 (FM 川崎)

每周星期二，星期四 上午 10 点 30 分钟 ~ 10 点 40 分钟 晚上 11 点 ~ 11 点 10 分钟
(其它有日语，韩语，葡萄牙，西班牙，英语广播)

发行 川崎市国际交流协会

211-0033 川崎市中原区木月祇園町 237 番地 1 川崎市国际交流中心

Tel 044-435-7000 Fax 044-435-7010

E-mail: kian@bremen.or.jp HP <http://www.bremen.or.jp/kian/>