

KIAN

สวัสดีคาวาซากิ

ภาษาอังกฤษ จีน เกาหลี สเปน โปรตุเกส ตากาล็อก เวียดนาม ไทย อินโดนีเซีย เนปาลและภาษาญี่ปุ่นแบบง่ายสำหรับชาวต่างชาติ

โฮมเพจสมาคม <https://www.kian.or.jp/hlkwsk.html>

สมาคมนานาชาติเมืองคาวาซากิ 〒211-0033 จังหวัดคานากาวา เมืองคาวาซากิ เขตนาคาฮาระ ชิซุกิอิออน โอะเอะ-2

โทรศัพท์:044-435-7000 แฟกซ์:044-435-7010 <https://www.kian.or.jp/> E-mail : kiankawasaki@kian.or.jp**การประกวดสุนทรพจน์ภาษาญี่ปุ่นครั้งที่25สำหรับชาวต่างชาติ****รับสมัครผู้ประกวด !**

หากท่านเป็นนักศึกษาต่างชาติที่กำลังศึกษาอยู่หรือทำงานอยู่ในเมืองคาวาซากิ หรือกำลังเรียนภาษาญี่ปุ่นอยู่ที่เมืองคาวาซากิ

ท่านไม่สนใจเข้าร่วมโครงการประกวดสุนทรพจน์ภาษาญี่ปุ่นกับเราหรือ? (ต้องได้รับหนังสือรับรองจากโรงเรียนหรือที่ทำงาน)

วันและเวลา : วันเสาร์ที่15กุมภาพันธ์2020 (※กรณีสภาพอากาศไม่อำนวยจำเป็นต้องเลื่อนการประกวด จะเลื่อนเป็นวันเสาร์ที่7มีนาคม)  
ตั้งแต่13:00น.ถึง16:30น. ขอเชิญเข้าร่วมการสังสรรค์หลังการประกวด

สถานที่: ห้องประชุมใหญ่ ศูนย์นานาชาติคาวาซากิ

ปิดรับสมัคร: วันศุกร์ที่ 17 มกราคม 2020 ※รายละเอียดเพิ่มเติมโปรดติดต่อสมาคมนานาชาติคาวาซากิ

\*\*\*\*\*

**คลินิกฉุกเฉินช่วงวันหยุดสิ้นปีและปีใหม่ / ศูนย์ฉุกเฉินสำหรับเด็ก**

หากท่านเกิดการเจ็บป่วยเช่นมีไข้ล้มป่วยในช่วงวันหยุด ท่านสามารถรับการรักษาพยาบาลเบื้องต้นได้ที่ "คลินิกฉุกเฉินวันหยุด"

แผนการรักษา: คลินิกอายุรกรรมและคลินิกกุมารเวช

วันให้บริการ: วันอาทิตย์ วันหยุดนักขัตฤกษ์ วันหยุดช่วงสิ้นปีถึงขึ้นปีใหม่ตั้งแต่วันจันทร์ที่ 30 ธันวาคมถึงวันเสาร์ที่ 4 มกราคม ช่วงเช้า เวลา9: 30น.-11: 30น. และ ช่วงบ่ายเวลา13: 00น.-16: 00 น.

(※เนื่องจากเวลาทำการของแผนกอาจมีการเปลี่ยนแปลงกรุณาสอบถามทางโทรศัพท์เมื่อต้องการเข้ารับการรักษาพยาบาล)

บันทึกเอกสารเป็นภาษาญี่ปุ่น& ภาษาถิ่น	โทรศัพท์ & เขต	เวลาลงทะเบียน/ เวลาทำการรักษา
ศูนย์ฉุกเฉินเด็กนันทู(ตอนใต้) (ภายในโรงพยาบาลคาวาซากิ)	044-233-5521 เขตคาวาซากิ	วันธรรมดาตั้งแต่เวลา 17:00 น. ถึงเช้าวันรุ่งขึ้นเวลา 8:30 น. วันอาทิตย์วันหยุดราชการและวันหยุดปีใหม่เปิดทำการตลอด24ชั่วโมง
คลินิกฉุกเฉินวันหยุดคาวาซากิ	044-211-6555 เขตคาวาซากิ	วันจันทร์ที่ 30 ธันวาคมถึงวันเสาร์ที่ 4 มกราคม ช่วงเช้า เวลา9: 30น.-11: 30น. และ ช่วงบ่ายเวลา13: 00น.-16: 00 น.
คลินิกฉุกเฉินวันหยุดไซไซ	044-555-0885 เขต ไซไซ	วันจันทร์ที่ 30 ธันวาคมถึงวันเสาร์ที่ 4 มกราคม ช่วงเช้า เวลา9: 30น.-11: 30น. และ ช่วงบ่ายเวลา13: 00น.-16: 00 น.
คลินิกฉุกเฉินวันหยุดนาคะฮาระ	044-722-7870 เขตนาคะฮาระ	วันจันทร์ที่ 30 ธันวาคมถึงวันเสาร์ที่ 4 มกราคม ช่วงเช้า เวลา9: 30น.-11: 30น. และ ช่วงบ่ายเวลา13: 00น.-16: 00 น.
ศูนย์ฉุกเฉินเด็กซุบุ (ตอนกลาง)	044-733-5181 เขตนาคะฮาระ	ทุกคืนตั้งแต่เวลา 18:30 น. ถึง 23:00 น. มหาวิทยาลัยแพทยศาสตร์ นิปอนภายในโรงพยาบาลมูซาชิโคะซูกิ
คลินิกฉุกเฉินวันหยุดทาคะทัง	044-811-9300 เขตทาคะทัง	วันจันทร์ที่ 30 ธันวาคมถึงวันเสาร์ที่ 4 มกราคม ช่วงเช้า เวลา9: 30น.-11: 30น. และ ช่วงบ่ายเวลา13: 00น.-16: 00 น.
คลินิกฉุกเฉินวันหยุดมิยะมาเอะ	044-853-2133 เขตมิยะมาเอะ	วันจันทร์ที่ 30 ธันวาคมถึงวันเสาร์ที่ 4 มกราคม ช่วงเช้า เวลา9: 30น.-11: 30น. และ ช่วงบ่ายเวลา13: 00น.-16: 00 น.
คลินิกฉุกเฉินกลางคืนวันหยุดทามะ	044-933-1120 เขตทามะ	ทุกคืนตั้งแต่เวลา18:30 น.ถึง22:30 น. (คลินิกอายุรกรรม) วันจันทร์ที่ 30 ธันวาคมถึงวันเสาร์ที่ 4 มกราคม ช่วงเช้า เวลา9: 30น.-11: 30น. และ ช่วงบ่ายเวลา13: 00น.-16: 00 น.
ศูนย์ฉุกเฉินเด็กโสะคุบุ (ตอนเหนือ)	044-933-1120 เขตทามะ	ทุกคืนตั้งแต่เวลา18:30 น. ถึงเช้าวันรุ่งขึ้นเวลา15:30 น. (คลินิกกุมารเวช)
คลินิกฉุกเฉินวันหยุดอาซาโอะ	044-966-2133 เขต อาซาโอะ	วันจันทร์ที่ 30 ธันวาคมถึงวันเสาร์ที่ 4 มกราคม ช่วงเช้า เวลา9: 30น.-11: 30น. และ ช่วงบ่ายเวลา13: 00น.-16: 00 น.

ศูนย์ข้อมูลการแพทย์ฉุกเฉิน (ให้บริการตลอด24ชั่วโมงยกเว้นการให้คำแนะนำทางด้านทันตกรรมและการปรึกษาทางการแพทย์ทั่วไป) โทรศัพท์ : 044-739-1919

# 「กลับมิตรภาพสัมพันธ์」 มาเรียนทำอาหารเกาหลียอดนิยมนั่นเถอะ

วันและเวลา: วันอังคารที่3 มีนาคม 2020 11:00 น. - 14:30 น (ยังไม่สรุปเวลาแน่นอน)

สถานที่: ห้องเรียนทำอาหารศูนย์นานาชาติคาวาซากิ

วิทยากร: คุณชิน มิกยอง (ชาวเกาหลี)

รายการอาหาร: ทักคาลบับชีส และอื่นๆ

ค่าธรรมเนียม: 1,568 เยน (ชำระในวันงาน) มีบริการดูแลเด็ก (เด็กอายุ1 ปีขึ้นไปต้องแจ้งล่วงหน้า)



(รูปภาพประกอบ)

วิธีสมัคร: สมัครด้วยไปรษณียบัตรชนิดส่ง-รับ โดยไปรษณียบัตร 1 ใบสามารถสมัครได้ 2 ท่าน

สิ่งที่ต้องเขียนลงในไปรษณียบัตร 1. ชื่อหลักสูตร (อาหารเกาหลี) 2. ชื่อผู้ประสงค์ เข้าร่วม (ในกรณีที่มี 2 ท่านให้แจ้งทั้ง 2 ชื่อ)

3. ที่อยู่ 4. หมายเลขโทรศัพท์ที่สามารถติดต่อได้ระหว่างวัน

※สำหรับรายละเอียดต่างๆเช่นวันสิ้นสุดการรับสมัครและอื่นๆกรุณาดูจากใบปลิวแนะนำหลักสูตรหรือโฮมเพจหรือเฟสบุคของสมาคมนานาชาติคาวาซากิ

\*\*\*\*\*

## การจัดเก็บขยะในช่วงวันหยุดสิ้นปีและวันหยุดปีใหม่

โปรดตรวจสอบชนิดของขยะที่ทำการจัดเก็บในแต่ละพื้นที่ รวมทั้งวันที่จะทำการจัดเก็บขยะ

◆ การจัดเก็บขยะทั่วไปและวัสดุรีไซเคิล: การจัดเก็บขยะจะสิ้นสุดในวันที่ 31 ธันวาคม (วันอังคาร) และจะเริ่มจัดเก็บขยะตามปกติอีกครั้งตั้งแต่วันที่ 4 มกราคม (วันเสาร์) ของปีใหม่

◆ สำหรับขยะที่มีขนาดใหญ่จำเป็นต้องแจ้งความจำนงล่วงหน้า โดยจะต้องแจ้งก่อนล่วงหน้าอย่างน้อย3วันก่อนวันจัดเก็บ (ในช่วงวันที่31 ธันวาคมถึง วันที่3 มกราคม รวมทั้งวันเสาร์และวันอาทิตย์จะไม่มีการจัดเก็บขยะชนิดนี้)

- การสมัครออนไลน์กับทางเว็บไซต์เมืองคาวาซากิ (ผู้ให้บริการจะต้องลงทะเบียนก่อนในครั้งแรก)

- ทางโทรศัพท์: ศูนย์จัดเก็บขยะขนาดใหญ่: 044-930-5300 ตั้งแต่ เวลา 8: 00น. ถึง16: 45 น.



สำหรับข้อมูลเกี่ยวกับวิธีการจัดเก็บขยะของเมืองคาวาซากินั้นท่านสามารถศึกษาได้จากแผ่นพับ 「วิธีจัดเก็บและแยกขยะทั่วไปและ

ขยะรีไซเคิล」 โดยแผ่นพับนี้จะมีวางไว้ที่สำนักงานเขตทุกเขตและศูนย์นานาชาติคาวาซากิ โดยภาษาที่ใช้มีทั้งภาษาญี่ปุ่นอย่างง่ายซึ่งมี

ตัวอักษรฟูกะนะกะกำกับอยู่ รวมทั้งยังมีภาษาอังกฤษ ภาษาจีน ภาษาเกาหลี ภาษาตากาล็อก ภาษาโปรตุเกสและภาษาสเปนด้วยเช่นกัน

\*\*\*\*\*

## [หน่วยบริการให้คำปรึกษาสำหรับชาวต่างชาติ ศูนย์นานาชาติเมืองคาวาซากิ]

กรุณาติดต่อเราหากท่านต้องการสอบถามในเรื่องต่าง ๆ หรือต้องการความช่วยเหลือ (ไม่เสียค่าใช้จ่ายใด ๆ)

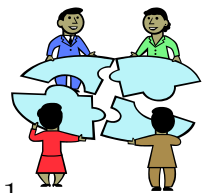
★ โปรดทราบหลังจากเดือนสิงหาคมนี้เป็นต้นไป ทางศูนย์ขอยกเลิกการให้บริการแปลเอกสาร

• เวลาทำการ(10:00-12:00น.และ13:00-16:00น.)

• สายตรงถึงผู้ให้คำปรึกษา 044-455-8811

ภาษา	วันทำการ
ภาษาอังกฤษ	วันจันทร์ถึงวันเสาร์
ภาษาโปรตุเกส	วันอังคาร,วันศุกร์
ภาษาเกาหลี	วันอังคาร,วันพฤหัสบดี
ภาษาเวียดนาม	วันอังคาร,วันศุกร์
ภาษาอินโดนีเซีย	วันอังคาร,วันพุธ

ภาษา	วันทำการ
ภาษาจีน	วันอังคาร,วันพุธ,วันศุกร์
ภาษาสเปน	วันอังคาร,วันพุธ
ภาษาตากาล็อก	วันอังคาร,วันพุธ
ภาษาไทย	วันจันทร์,วันอังคาร
ภาษาเนปาล	วันอังคาร,วันเสาร์



\* การบริการให้คำปรึกษาสำหรับชาวต่างชาติในเรื่องวิชาและอื่นๆโดยผู้เชี่ยวชาญพิเศษ (สามารถรับคำปรึกษาเป็นภาษาญี่ปุ่นได้เท่านั้น ถ้าต้องการล่ามจะต้องติดต่อล่วงหน้าและอาจมีค่าใช้จ่ายในส่วนนี้)

- วันและเวลา: วันอาทิตย์ที่15ธันวาคม2019, วันอาทิตย์ที่19 มกราคม2020 เวลา14:00น. - 16:00 น

- สถานที่: ห้องประชุมสมาคมชั้น 2 ศูนย์นานาชาติคาวาซากิ