

KIAN Kumusta Kawasaki

Nilalathala sa mga wikang Ingles, Intsik, Koreya, Espanyol, Portuges, Tagalog, magang na Hapon
Matatagpuan sa website ng Asosasyon (<http://www.kian.or.jp/hlkwsk.html>)

Asosasyong Pandaigdigang sa Kawasaki 〒211-0033 2-2 Kizuki Gioncho Nakahara ku Kawasaki shi Kanagawa ken
☎044-435-7000 Fax044-435-7010 <http://www.kian.or.jp/> E-mail : kiankawasaki@kian.or.jp

Tungkol sa Pagbabalik ng Buwis (Kalakalan) Konsehal ng awtoridad na lokal

para sa relasyong pang-internasyonal website:<http://www.clair.or.jp/tagengo/lamang>
(Ingles, Aleman, Intsik, Koreya, Pranses, Espanyol, Portuges, Tagalog, Vietnam, Indonesia, Thai, Russia, kasama rin ang Myanmar na wika)

Simula taong 2017 Enero 1 hanggang Disyembre 31 sa loob ng 1 taon ang halaga ng buwis ay kinakalkula para sa halagang kita na nakuha sa taon, gagawa ng pangwakas na deklarasyon. Ang mga taong may sariling negosyo, agrikultura, at mga freelancers ay obligadong magsumit ng kanilang kinita. Sa karamihan na Suwelduhan lamang ay hindi na kailangan, ngunit ang mga sumusunod ay dapat mag-pasa ng kanilang huling pagbabalik (tax-refund)



- Ang taong kinita sa suweldo ay higit sa 20 milyong yen sa loob ng 1 taon.
- Ang mga taong nakakuha ng suweldo mula sa 2, o higit pang mga lugar atbp.



Ang isang kopya ng TAX-REFUND ay maaaring kailanganin kapag binago o nagbago sa katayuan ng paninirahan. Itago natin ito.

- Kung mayroon kang dependent sa sariling bansa, maaari kang makatanggap ng dependency deduction.

Kung hindi ka nakatanggap ng isang pagbawas para sa dependency, ipahayag din ang mga kinita at sinahod sa Final tax return at ibalik ang buwis (refund).

Tanggapan: Pebrero 16, 2018 (Biyernes) - Marso 15 (Huwebes)

Mga kinakailangan para sa huling pagbabalik: 1. Form ng Tax Return (Makikita sa tanggapan ng buwis) - Kinakailangan ang "My Number" sa aplikasyon na ito.

2. Katunayan ng kita ng nakaraang taon (Slip ng mga pinagkakitaan at rekord ng mga pagbabayad)
3. Pang-residenteng kard
4. Mga kinakailangan kung may tinutustusan (Sertipiko ng Kapanganakan ng tinutustusan sa sariling bansa, Mga dokumentong nagpapatunay ng relasyon ng pamilya, Katibayan na nagpapadala ka atbp.)
5. Mga kailangan para sa pagbawas ng premium ng segu (Sertipiko ng pagbawas ng seguro)
6. Pagkuha ng medikal na gastos (Resibo)
7. Selyo o pag-pirma atbp.

Lugar Tanggapan sa Lungsod ng Kawasaki:

Opisina	Matatawagan	Tinitirahang Rehiyon
Kawasaki-Kita zeimusho	Takatsu-ku, Hisamoto, 2-4-3 (044-852-3221)	Nakahara Ku · Takatsu Ku · Miyamae ku
Kawasaki-Nishi zeimusho	Asao Ku, Kami Aso 1-3-14 (044-965-4911)	Tama Ku · Asao Ku
Kawasaki-Minami zeimusho	Kawasaki-Ku, Enoki-Cho, 3-18 (044-222-7531)	Kawasaki Ku · Saiwai Ku

Ang impormasyon sa website ng National Tax Agency ay nasa Ingles.

Impormasyon tungkol sa Income Tax <http://www.nta.go.jp/taxanswer/english/gaikoku.htm>

National Tax Agency JAPAN http://www.nta.go.jp/foreign_language/index.htm

Nihonggo Speech Contest sa mga Dayuhan

Pebrero 10, 2018 (Sabado) 13:00~15:30 Lugar : Kawasaki International Center


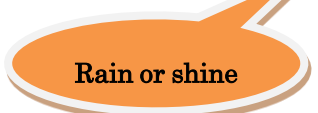





Mga dayuhang namumuhay at nag-aaral ng nihonggo na umabot sa loob ng 5 taon sa lungsod ng Kawasaki ay maghahayag ng kanilang mga karanasan sa unang pagdating dito sa Japan at kinagulat na bagay.

- Adul Kanan Shin (Tubong Thailand, Musikero) Tutugtog ng katutubong tugtog

- Palitang Pagpupulong : Matapos ang paligsahan ay pagpupulong ng Junyor-hayskul pataas, 100 katao mauuna (maagang patala) Walang bayad *Sa hindi magandang panahon, Marso 3 (Sabado) gaganapin.

Mga Ginaganap sa Center

Kurso • Ebento	Petsa	Halaga	Nilalaman
Kurso para sa pandayuhang mamayan masaya at nakakatulong na nihonggo. 	Umaga Kurso -Martes, Biyernes Enero 16 - Marso 13	¥ 8,670 Hindi kasama ang textbook	Pang-panimula hanggang pang-mataas na antas ay mayroon 9-11 klase. Pang-umagang kurso: 1 taon mahigit ay mayroong paalaga. - Magdala ng larawan (3X4cm)
	Gabing Kurso (Miyerkoles) Enero 10 - Marso 7	¥ 4,590 Hindi kasama ang textbook	
Emerhensiyang pagsasanay na isinasagawa kasama ang mga dayuhang mamamayan 	Pebrero 16 (Biyernes) 10:15-11:50 	Libre Hindi kinakailangan ng reserbasyon	Ang mga dayuhan at mamamayang Hapon ay magkasamang magkakaroon ng mga pagsasanay sa kalamidad. Ipapadanas ang malaking lindol na pagsasanay tulad ng Disaster Message Dial 「171」, AED course at iba pa.
Palabas sa Gabi • Rakugo sa Ingles (may Matsa at panghimagas) 	Pebrero 24 (Sabado) 17:00-	¥2,000 Magpatala sa postcard na may Pabalik (Pilian sa maraming aplikante) Elementarya grade 5 pataas	Para sa mahilig sa Ingles at rakugo, sa mga nais mapakinggan sa wikang ingles ang rakugo ay inaanyayahan. Katapusan ng aplikasyon, hindi lalampas ng Enero 31 (Miyerkoles)
Pag-aaral ng wika (kurso) sa Spring break (Ingles at Iba pa) 	Balakin Marso 27 (Martes) -29 (Huwebes)	¥3,080/ Para sa mga aplikasyon sa silid-aralan mula sa unang bahagi ng Pebrero, mga postkard ng postal	Ingles 2 klase (Gr. 1, Gr. 2-4) at sa Pranses 1 klase. Katutubong Guro at pagpulong pagpapaunawa sa kultura ang unang punto 3 araw na kurso.
Mga Kurso sa Wika Sa Unang Semestre ng 2018	Magbubukas sa kalagitnaan ng Abril	May bayad Mag-umpisa sa kalagitnaan ng Pebrero, ang aplikasyon sa pamamagitan ng balikang postcard	Naka-iskedyul itong umpisahan sa Abril. Kabuuan ng 10 kurso (Ingles, Tsino atbp).

Kapaki-pakinabanga Impormasyon

Pamamaraan sa Tubig, Telepono, Ilaw, Gas sa paglilipat

Impormasyon sa Iba't-ibang Wika sa Pamumuhay:
<http://www.clair.or.jp/tagengorev/ja/m/index.html>

tingnan lamang sa wikang Nihonggo, Ingles, Aleman, Intsik, Koreya, Pranse, Espanyol, Portuges, Tagalog, Biyetnam, Indonesiya, Thailand, Ruso, Miyanma at Magaang na nihonggo

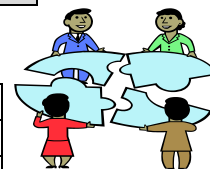
Pandayuhang Pakunsultasyon sa Kawasaki International Center

Kung may alalahanin at mga nais alamin magpakunsulta lamang.

• Oras ng Pakunsulta (10:00-12:00 13:00-16:00) TEL: 044-435-7000

Wika	Araw
Ingles	Lunes - Sabado
Portuges	Martes • Biyernes
Koreya	Martes • Huwebes

Wika	Araw
Intsik	Martes • Miyerkols • Biyernes
Espanyol	Martes • Miyerkoles
Tagalog	Martes • Miyerkoles



• Kawasaki ward Libreng Konsultasyon (Panayam lamang) • Asao ward Libreng Konsultasyon (Panayam lamang)

Wika	Araw	Oras
Ingles	Ika-1, Ika -3 Huwebes	14:00-16:30
Intsik	Ika-1, Ika - 3 Martes	14:00-16:30
Tagalog	Ika- 1, Ika- 3 Martes	9:30-12:00

Wika	Araw	Oras
Ingles	Ika-1, Ika- 3 Huwebes	9:30-12:00
Intsik	Ika-1, Ika- 3 Martes	9:30-12:00
Tagalog	Ika- 1, Ika- 3 Martes	14:00-16:30

- Libreng konsultasyon sa pamamagitan ng Administratibong tag-sulat /GYOSEI SHOSHI (Nihonggo)

Lugar: Kawasaki Kokusai Kouryu Center 2F Asosasyon Silid Pulungan

• **Petsa: Pebrero 18 (Linggo) / Marso 18 (Linggo) 14:00~16:00** (Reserbasyon sa may nais ng taga-salin. May Bayad)