

KIAN Kumusta Kawasaki

Inilathala sa wikang Ingles, Intsik, Koreano, Espanyol, Portugal, Tagalog, at madaling Hapon

Matatagpuan ang isyung ito sa HP (<http://www.kian.or.jp/hlkwsk.html>)

Asosasyong Pandaigdig ng Kawasaki 〒211-0033, 2-2 Kizuki Gion-cho, Nakahara-ku, Kawasaki-shi, Kanagawa-ken

Tel:044-435-7000 Fax:044-435-7010 <http://www.kian.or.jp/> E-mail : kiankawasaki@kian.or.jp

Ika-120 taong anibersaryo ng Pagtatag ng Diplomatikong Relasyon ng Japan at Brazil Brazilian Fiesta

Halina at makaranas ng ekspiryensang pang Brazil!

【Petsa • Oras • Lugar】 Oktubre 3 (Sabado 11am - 4:30pm)

Oktubre 4 (Linggo 11am-3:30pm sa Kawasaki International Center

【Mga gagawin】 Pagpapalano ng stage (may bayad, kailangan mag-aplay), pag-aaral ng soccer (libre, kailangan mag-aplay), iba't ibang bagay, produkto ng brazil, pagluluto, atbp



Alamin ang saya ng Brazil! Sumali sa Samba!

(Kurso para sa Pag-unawa ng Internasyonal na Kultura sa taong 2015)

Mag-aral mula sa simpleng yabag hanggang sa paglalakad, at sa Brazilian Fiesta, makisali sa pagsayaw ng Samba Team. Depende sa araw, may pag-uusap din tungkol sa Samba. (May nursery para sa bata)

【Petsa • Oras • Lugar】 Septyembre 5 (Sabado), Septyembre 12 (Sabado), Septyembre 26 (Sabado)

10am-12pm Kawasaki International Center Annex Recreation Room

【Tagapagturo】 Samba Team Alegria Lecturer

【Bayad】 710 yen bawat sali o kaya 1540 yen sa tatlong pag-sali

Para sa estudyante (elementarya, middle school): 300yen bawat sali

Fureai Exchange Meeting:

Nais mo bang mag-aral ng lutong Brazil?

【Petsa • Oras • Lugar】 Oktubre 17, Sabado 11am-2:30pm

Kawasaki International Center 2nd Floor Cooking Room

【Tagapagturo】 Wada Tania - sensei

【Bayad】 1,540 yen (may nursery hanggang sa tatlong bata)

【Pag-aplay】 Magpadala ng balikang postcard bago mag Septyembre 28 (Lunes).

Isulat sa postcard ang pangalan at numero ng telepono.

Ika-3 "Kawasaki sa tingin ng Dayuhan" Photo Contest

Nais mo bang isali ang iyong kinuhang litrato sa contest?

【Tema】 アイラブカワサキ "I ♥ Kawasaki" Mga gusto ko sa Kawasaki (lugar, tao, bagay), mga bagay sa Kawasaki na nakatutuwa, mga bagay sa Kawasaki na nais kong ipakilala sa aking bansa

【Kuwalipikasyon】 Residente, nagtrabaho, o nag-aaral sa Kawasaki. Kahit anong edad. Kahit sinong dayuhan ay maaaring sumali. Hanggang 3 litrato sa 1 tao.

【Pag-aplay】 1. Dalhin o kaya ay ipadala sa koreo ang litrato (size 2L)

2. Ipadala gamit ang Internet o Homepage

【Deadline ng pag-aplay】 Nobyembre 13, Biyernes (Ang tatak ng koreo ay hanggang sa araw na ito)

【Pagpili】 Hanggang 3 litrato ang pwedeng mapili. Ang mananalo ay malalaman at madisplay sa ibento na gaganapin sa Nobyembre 29, Linggo. May premyo para sa mananalo.



【Isponsor • Katanungan】 Kawasaki International Association

TEL: 044-435-7000 E-mail : kiankawasaki@kian.or.jp

Senso para sa taong 2015



国勢調査 2015

Mayroong senso upang suriin ang populasyon, edad, trabaho, atbp ng mga lahat ng naninirahan sa Japan (kabilang ang mga dayuhan) mula Oktubre 1. Ang makukuhang impormasyon ay gagamitin para sa statistics lamang, at hindi gagamitin sa ibang bagay. Maaring sumagot gamit ang internet (Wikang hapon at ingles lamang). Maaari rin sumagot gamit ang papel na palatanungan.

Mula Septyembre 10, ang researcher para sa senso ay bibisata sa inyong tahanan. Maraming salamat sa inyong kooperasyon.
Para sa katanungan: Statistics Data Division, General Planning Bureau, Kawasaki City Tel: 044-200-2070

Gabay para sa mga nais pumasok ng Hayskul, ngunit hindi hapon ang unang wika

Walang bayad • Hindi kaliangan ng pagpapareserba, may tagapagsalin (Intsik, Ingles, Espanyol, Portugal, Tagalog) ※Kung nais ng tagapagsalin sa ibang wika, maaaring paki-reserba dalawang linggo bago magkonsulta

【Petsa • Oras • Lugar】

- | | | |
|---|-----------------------------|--|
| ① | 9/13 (Linggo) | Kawasaki International Center |
| ② | 9/23 (Miyerkoles • Holiday) | Yokohama City, Nishi-ku Nishi Koukai dou |
| ③ | 9/27 (Linggo) | Icho Community House |
| ④ | 10/4 (Linggo) | Sagamihara International Lounge |
| ⑤ | 10/11 (Linggo) | Hiratsuka Shimin Katsudou Center |
| ⑥ | 10/12 (Lunes • Holiday) | Amiyu-Atsugi 7 th floor |
- Lahat ay mula 1pm hanggang 4pm



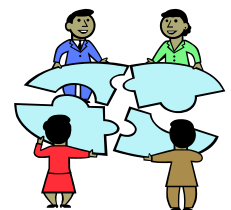
【Sponsor • Inquiry】 Tanggapan ng ME-net (Lunes, Miyerkoles, Biyernes) Tel: 045-896-0015

Pagpapayo sa mga dayuhan sa Kawasaki International Center

Kung may katanungan o kaya problema, maaaring kumunsulta nang libre sa Kawasaki International Center.

•Oras ng konsultasyon (10:00am-12:00nn, 1pm-4pm) Telepono: 044-435-7000
email: soudan39@kian.or.jp

Wika	Araw	Wika	Araw
Ingles	Lunes - Sabado	Intsik	Martes • Miyerkoles • Biyernes
Portugal	Martes • Biyernes	Espanyol	Martes • Miyerkoles
Koreano	Martes • Huwebes	Tagalog	Martes • Miyerkoles



•Libreng konsultasyon sa Kawasaki Ward Office

Wika	Araw	Oras
Ingles	Una at ikatlong Huwebes	2pm-4:30pm
Intsik	Una at ikatlong Martes	2pm-4:30pm
Tagalog	Una at ikatlong Martes	9:30am-12nn

•Libreng konsultasyon sa Asao Ward Office

Wika	Araw	Oras
Ingles	Una at ikatlong Huwebes	9:30am-12nn
Intsik	Una at ikatlong Martes	9:30am-12nn
Tagalog	Una at ikatlong Miyerkoles	2pm-4:30pm

*Libreng konsultasyon sa Gyosei Shoshi (wikang Hapon)

Lugar: Center 2nd Floor, Conference Room Petsa: Septyembre 20, Linggo 2pm-4pm
(Magpareserba kung kailangan ng interpreter. May bayad.)