

KIAN ハローかわさき

英語, 中国語, 韓国・朝鮮語, スペイン語, ポルトガル語, タガログ語, やさしい日本語

協会HP (http://www.kian.or.jp/hlkwsk.html) にのせています。

(財)川崎市国際交流協会 〒211-0033神奈川県川崎市中原区木月祇園町2-2 TEL044-435-7000 Fax044-435-7010
http://www.kian.or.jp/ E-mail: kiankawasaki@kian.or.jp

「外国人女性のための健康診断(女性の病気になるていないかどうか調べます)」

【いつ】: 10月23日(土) 1:30pm~3:00pm

【どこで】: 港町診療所2階 横浜市神奈川区金港町7-6 代々木ゼミナールビルの隣のビル

【行き方】: 京浜急行「神奈川駅」からあるいて1分か、J R「横浜駅」の北東口Aからあるいて7分

【検査するもの】: 子宮頸部細胞診と 婦人科超音波検査と クラミジア検査 (子宮の病気の検査です)

おかねは 3つで 5,000円 (健康保険はなくても大丈夫です)

【いろいろなことばで説明してくれます】

: 英語、タガログ語、韓国・朝鮮語、タイ語、スペイン語、ポルトガル語、ミャンマー語

【質問は】: MF-MASH 港町診療所 TEL045-453-3673 結果は希望のところへ郵便で送ります。

中に男性は入れません。小学生までのこどもは入れます。



「第33回かわさき市民祭り」(川崎市で一番大きいお祭りです)

【いつ】: 10月29日(金)~31日(日) 10:00am~4:30pm

【どこで】: 川崎区富士見公園と そのまわり

【行き方】: J R 川崎駅・京浜急行川崎駅からあるいて15分

※会場のそばには 駐車場は ありません。電車や バスで きてください。

【やるもの】: いろいろな国の料理や ものを 売ります。踊りや 楽器の演奏などもあります。

国際交流コーナー もあります。10月30日(土) 11:00 から パレードが あります。

【質問は】: 第33回かわさき市民祭り実行委員会事務局 (平日9:00am~5:00pm) TEL: 044-200-2308 FAX: 044-245-5077



外国籍の子どもが「川崎市立小学校へ入学する」ときは、申し込みをしてください

1. 来年4月に入学するのは 2004年4月2日から 2005年4月1日までに 生まれた子どもです。
2. 日本に在留資格があってもなくても入学できます。
3. 必要なもの: ①就学申請書 (※申請書は 各区役所、支所、出張所や 小学校で もらえます)

②子どもの住所や誕生日がわかるもの

4. 質問と申請書を だす所: 区役所や 区民センターや 出張所

*申請書は、いつだしてもいいですが、1年生は健康診断があるので、10月13日までに だしてください。

就学時健康診断(入学する前に子どもが元気かどうか調べます)の申し込み

健康診断は 11月1日から11月30日までに 小学校でします。したい人は 電話か FAX を してください。後で いつ どこで するかを 手紙で お知らせします。無料です。

【質問は】: 教育委員会健康教育課 TEL: 044-200-3293 FAX: 044-200-3950



台風が来たら？



日本では、8月から10月に、たくさん台風がきます。強い風が吹き、たくさん雨が降ります。ふだんから準備しておくと安心です。

■ 台風が来る前から準備し、気をつけること。

- ・窓や雨戸はしっかり閉まりますか。
- ・屋外のテレビアンテナはしっかり留めていますか。
- ・風で飛ばされそうなもの（ゴミ箱、植木鉢、物干しなど）は固定していますか。
- ・非常時の用品類（懐中電灯、携帯ラジオ、食べ物や飲み物など）は備えていますか。
- ・水道から水が出なくなった（断水）ときの水はありますか。
- ・近くの避難場所はどこですか？そこまでの道を確かめておきましょう。



■ 台風が近づいて来たら気をつけること。

- ・台風情報に注意する。テレビラジオで情報を得る。
- ・危険な場所に近づかない。川やがけの近くに行かない。
- ・避難指示があったらすぐに避難する。荷物は少なくして歩いて避難場所へ行く。

川崎市国際交流協会の日本語講座の案内

「外国人のための楽しく役に立つ日本語」2学期は9月から始まりました！

- ・場所は、川崎市国際交流センターです。・レベル別で少ない人数のグループレッスン
- ・日本語の勉強のほかに、日本文化や川崎を知る行事もあります。

★午前コース 毎週 火曜日・金曜日 10:00am~12:00pm

- 2学期:9月17日(金) から 12月3日(金) 11,000円(全部で22回)
- 3学期:2011年1月11日(火) から 3月11日(金) 8,500円(全部で17回)
- *1歳より大きい子どもを必ずあります。無料です。

★夜間コース 毎週 水曜日 6:30pm~8:30pm (子どもを必ずありません)

- 2学期:9月1日 から 12月15日 7,500円(全部で15回)
- 3学期:2011年1月12日 から 3月9日 4,500円(全部で9回)

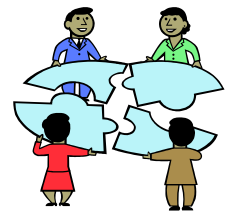
- ・レベルチェックでクラスを決めます。
- ・初級は協会の「にほんごボランティア」が作った『日本語160時間』上・下巻(どちらも1,200円)を使います。
- ・受講料と教科書代が必要で
- ☆注意:払った受講料は、途中で返しません。

国際交流センターの外国人相談 何か聞きたいことや困ったとき相談できます。

・相談時間 (10:00am~12:00am 1:00pm~4:00pm) 電話 044-435-7000

言語	曜日
英語	月~土
ポルトガル語	火・金
韓国・朝鮮語	火・木

言語	曜日
中国語	火・水・金
スペイン語	火・水
タガログ語	火・水



川崎区役所 無料外国人相談 (会って相談する)

言語	曜日	時間
英語	第1、第3木	2:00pm~4:30pm
中国語	第1、第3火	2:00pm~4:30pm
タガログ語	第1、第3火	9:30am~12:00pm

麻生区役所 無料外国人相談 (会って相談する)

言語	曜日	時間
英語	第1、第3木	9:30am~12:00pm
中国語	第1、第3火	9:30am~12:00pm
タガログ語	第1、第3水	2:00pm~4:30pm

*行政書士による無料相談会(日本語) 場所: センター2階 協会会議室

・日時: 10月17日 日曜日 2:00pm~4:00pm 通訳が必要な人は、TEL044-435-7000に連絡してください。(有料)