

KIAN Kumusta Kawasaki



Inilalathala sa wikang: Ingles, Intsik, Koreano, Espanyol, Portugal, Tagalog at Madaling Hapon.

Matatagpuan ang isyu na ito sa HP (<http://www.kian.or.jp/hlkwsk.html>). :

(kousai) **Asosasyong Pandaigdig ng Kawasaki** 〒211-0033, 2-2 Gion-cho, Nakahara-ku, Kawasaki-shi, Kanagawa-Ken
Tel. 044-435-7000 Fax 044-435-7010 E-mail : kiankawasaki@kian.or.jp or <http://www.kian.or.jp/>

Final Tax Returns



財) mula sa HP ng konseho ng local na awtiridad ng International Asociation
<http://www.clair.or.jp/tagengo/>

(may paliwanag sa Ingles, German, Intsik, Koryan, Pranses, Espanyol, Portuges, Tagalog, Vietnamese, Indonesian, Thai at Russian.)

Mula A-uno ng Enero hanggang ika-31 ng Disyembre (buong 1 taon). Kinakailangang ireport ang nakalkulang kinita o kabuuan nito.

Sa mga may sariling negosyo, mga agrikultura/magsasaka at mga freelancers ay obligadong magreport.

Sa mga karaniwang empleyadong sumasahod, karamihan ay hindi na dapat gawin ito sabalit ang mga sumusunod ay kinakailangang magsumite ng kanilang kinita.

- Kapag ang kinita sa loob ng 1 taon ay umaabot ng 20 million yen
- Kapag sumasahod sa mahigit na 2 lugar at iba pa



* Maaaring kailanganin ang kopya ng **Final tax return sa pagpapa extend ng visa o pagpapalit ng status**. Kaya't dapat mayroon kayong hawak na kopya nito.

★ Sa sitwasyong may dependent ka sa sariling bansa, maaaring kaltasin/bawasan ang income tax mo para sa dependents subalit kahit may dependent ka at walang nakakaltas para sa dependent mo, maaaring magfile ng income tax return para may makuha na tax refund.

[panahon ng pag-aaply] Pebrero 16, 2015 (Lunes) ~ Marso 16 (Lunes)

[Mga kinakailangan sa pag-aaply] ① income tax return form (makikita ito sa mga tax offices)

② isang bagay na makapagpapatunay ng kabuuan ng kinita sa nakalipas na taon (tulad ng withholding tax slip (gensen choshusho) at resibo ng pagbabayad) ③ resident card (alien card) ④ mga bagay na kinakailangan para sa deduction ng dependents (tulad ng birth cert. nito at resibo ng pagpapadala/pagremit ng pera at ibapa) ⑤ resibo ng pagbabayad ng insurance (kasulatang insurance) ⑥ para sa pagbawas ng buwis (resibo ng medical expenses) ⑦ hanko/inkan o kaya ay pirma/sign at iba pa.

[Tanggapan ng tax offices sa Kawasaki]

OPISINA	Lugar at telepono	Lugar na nasasakupan
Kawasaki-Kita zeimusho	Takatsu-ku Hisamoto 2-4-3 (044-852-3221)	Nakahara · Takatsu · Miyamae
Kawasaki-Nishi zeimusho	Asao ku, KamiAsao 1-3-14 (044-965-4911)	Tama-ku · Asao-ku
Kawasaki-Minami zeimusho	Kawasaki-ku, Enoki-cho, 3-18 (044-222-7531)	Kawasaki ku · Saiwai-ku

☆ Mayroon impormasyon sa **Ingles sa Homepage ng National Tax Agency**.

Information about Income Tax <http://www.nta.go.jp/taxanswer/english/gaikoku.htm>

National Tax Agency JAPAN http://www.nta.go.jp/foreign_language/index.htm

Pagsasanay pag may sakuna (disaster) kasama ang mga Dayuhan

Sa pakikipagtulungan ng Nakahara Fire dept., gagawin ang pagsasanay kasama ang mga Dayuhan at mamamayang nakatira sa malapit.



gaganapin kahit umuulan.

[Kailan] : Ika-2 ng Pebrero, 2015 (Martes) 10:15 ~ 11:50 ng umaga

[Lugar] : Sa harap ng Kawasaki International center.

[Nilalaman] ♦ Pag ensayo ng disaster message dial 「171」

- ♦ 「may earthquake simulation car」 para sa pagdanas ng malakas na lindol
- ♦ pag eensayo sa paglikas sa usok pag nagkasunog
- ♦ ensayo ng paggamit ng fire extinguisher gamit ang tubig
- ♦ ipapaliwanag ang paraan at paggamit ng AED

[sa mga Katanungan] Kawasaki International Association; Tel · Fax · e-mail · bumisita

Inaanyayahang kayong sumali at mag-imbata ng kakilala o kapitbahay.

Pakikipaghalubilo ~ mag-usap at magluto ng lutong pandaigdig ~

Lutong Peru ! !

Sa ika-7 ng Pebrero, 2015 (Sabado) am 10:00 ~ pm 2:00

- ◆Lugar : Int'l. center cooking room
- ◆magtuturo : Angelica Shioya · Lilian Harima (Perunians)
- ◆Bilang : 20 katao (palabunutan pag sumobra sa limit na bilang)
- ◆halaga : 150 Oyen
- ◆Palista : balikang postcard(selyado)



◆menu◆
 · marinadong isda
 · Peru style beef stew w/mashed potato
 · pudding na tinapay

~ Pag-aaral ng Wika sa mga bata sa Spring vacation ~

Petsa : ika-26 ng Marso (Huwebes) , 27 (Biyernes) , 30 (Lunes)

- ◎Bilang : 15 katao sa bawat klase (bubunutin) ◎Lugar : International center ◎Halaga : 3080yen (w/textbook)
- ◎Pagpapalista : Balikang postcard (①pangalan ②nakafurigana ③nais na kurso ④schoolyear (edad) ⑤tirahan ⑥makokontak na telepono ⑦address na pwedeng padalhan ng sagot · isulat ang pangalan ng sponsor/magulang) Ipadala ang rehistro hanggang ika-10 ng Marso (Martes)

Class name	Sakop na edad	Oras	Tagapagturo
Child English A	Kasalukuyang grade one	9 : 50 ~ 10 : 50	Alexandra Ogura Kremer
Child English B	Kasalukuyang grade 2, 3, 4	11 : 00 ~ 12 : 00	
Child Portuguese Language	5 ~ 10 taong gulang (pwedeng kasama guardian)	13 : 00 ~ 14 : 00	Harley de Silva Tanaka o iba (Brazilian)

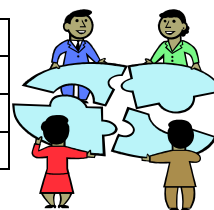
「Pagpapayo para sa mga Dayuhan sa Kawasaki International Center」

Maaring kumunsulta kapag may problema o may nais na itanong.

· oras ng pagpapayo (am10:00~12:00, pm1:00~4:00) Telepono 044-435-7000

Wika	Araw
Ingles	Lunes~Sabado
Portugal	Martes · Biyernes
Koreano	Martes · Huwebes

Wika	Araw
Intsik	Martes · Miyerkoles · Biyernes
Espanyol	Martes · Miyerkoles
Tagalog	Martes · Miyerkoles



· **Kawasaki Ward Office** (libreng pagpapayo sa mga Dayuhan) **Asao Ward Office** (Libreng pagpapayo sa mga Dayuhan)

Wika	Araw	Oras
Ingles	Ika- 1 , Ika 3 Huwebes	14:00~ 16:30
Intsik	Ika- 1 , ika- 3 Martes	14:00~ 16:30
Tagalog	Una at ikatlong Martes	9:30~12:00

Wika	Araw	Oras
Ingles	Una at ikatlong Huwebes	9:30~12:00
Intsik	Una at ikatlong Martes	9:30~12:00
Tagalog	Una at ikatlong Miyerkoles	14:00~16:30

* Libreng Konsultasyon sa Gyousei Shoshi (wikang Hapon) Lugar : International center 2F Conference room

Petsa : Ika -15 ng Pebrero ,Linggo 2:00~4:00 ng hapon

(Kailangan ang reserbasyon sa nangangailangan ng interpreter, may bayad.)