

# KIAN Kumusta Kawasaki

Inilathala sa wikang:

*Ingles, Intsik, Koreano, Espanyol, Portugal, Tagalog, at madaling Hapon*

Matatagpuan ang isyu na ito sa HP (<http://www.kian.or.jp/hlkwsk.html>).

Asosasyong Pandaigdig ng Kawasaki 2-2 Kizuki Gion-cho, Nakahara-ku, Kawasaki-shi, Kanagawa-ken <http://www.kian.or.jp/>  
Tel 044-435-7000 Fax 044-435-7010 E-mail: [kiankawasaki@kian.or.jp](mailto:kiankawasaki@kian.or.jp)

## Asia Exchange Music Fest & Asian Festa

**[Araw at Oras] Ika-12(Sabado) at 13 (Linggo) ng Abril, 2014**

**Libreng Live Concert**

**[Lugar] Sa Muza Kawasaki Symphony hall, LAZONA, La Citta Della at 9 pang exchange stage**

**[Nilalaman] Main Stage:** “Park Kyunhee” (Korea) “Weiwei Woo” (Tsina)  
“Atari Kosuke” (Japan)

Mayroon ding “2014 Kawasaki Asian Fiesta” sa Kawashin Fureai Hiroba, at “Asia Yatai Mura(tsange)”  
atbp na ibebenta ang mga luto at mga kagamitan sa Nakamise street.

**Ang ticket ay ibinibenta sa TVK ticket counter, Lawson ticket, e-plus atbp sa halagang**  
6,500 yen para sa seat S at 5,500 yen para sa seat A.

**[detalye] ”Asia Exchange Music Fes” tvk ticket counter TEL : 045-663-9999**

**“Asian Festa” Bureau of Economy and labor, Commerce and Tourism Division**

**TEL : 044-200-2356 FAX : 044-200-3920**

## Mga tanggapan sa ward office kapag Sabado

**[Araw at Oras] Tuwing umaga ng ikalawa at ikaapat na Sabado (8:30~12:30)**

**Sa Marso magbubukas din sa ika-5 Sabado (Kung walang ikalimang Linggo, magbubukas sa unang Sabado sa Abril)**

Tanggapan	Kumin-ka Civic Affairs section	Hoken nenkin ka Insyurans at pensiyon section
Pamamaraan	Pagbibigay-abiso sa paglipat/pagpasok at paglabas	Pagbabayad ng premium ng National Health Insurance.
	Pagtanggap ng Inkan Registration at pag-iisyu ng Certificate.	
	Pag-iisyu ng kopya ng Resident Card	Pag-iisyu ng Medical Care Certificate para sa mga bata.
	Pag-rereport ukol family register	
Pamamaraan ukol sa pag-enroll Sa Elementary at junior high school at pagpapalit/paglilipat ng school.	Iba pa (Hindi magsasagawa ng anumang pamamaraan para sa pension)	

**Sa Government Service Corner,** iniisyu din sa Sabado ang mga sertipiko.

Karaniwang araw : 7 : 30~19 : 00 Sabado 9 : 00~17 : 00

## Tungkol sa pagbabago ng porsyento ng consumer tax

**Ang halaga ng paggamit ng Kawasaki International Center at halaga ng paggamit ng pasilidad ng center mula sa Una ng Abril ay hindi babaguhin. Hinihintay namin ang iyong patuloy na paggamit.**

☆ 'Point-and-speak' Bokabularyo Paaralan ☆

<ol style="list-style-type: none"> <li>1. 入学式、始業式</li> <li>2. 給食、試食会、当番</li> <li>3. 授業参観</li> <li>4. 懇談会、保護者会</li> <li>5. 個人面談、三者面談</li> <li>6. 家庭訪問</li> <li>7. 運動会、遠足</li> <li>8. 放課後</li> <li>9. 卒業式、終業式</li> <li>10. 給食費、教材費</li> <li>11. 申請・提出期間</li> <li>12. 就学奨励金</li> </ol>	<ol style="list-style-type: none"> <li>1. Nyugakushiki, Shugyoshiki</li> <li>2. Kyushoku, Shishokukai, Toban</li> <li>3. Jugyo sankan</li> <li>4. Kondankai, Hogosyakai</li> <li>5. Kojin mendan, Sansya mendan</li> <li>6. Katei homon</li> <li>7. Undokai, Ensoku</li> <li>8. Hokago</li> <li>9. Sotsugyoshiki, Shugyoshiki</li> <li>10. Kyushokuhi, Kyozaishi</li> <li>11. Shinsei・Teisyutsu kikan</li> <li>12. Shugaku shoureikin</li> </ol>	<ol style="list-style-type: none"> <li>1. Seremonya ng pagpasok Seremonya ng pagsisimula</li> <li>2. School lunch / Pagtikim ng school lunch/ Tagapag-handa ng pagkain</li> <li>3. Pagbisita ng mga magulang sa klase</li> <li>4. Pakikipagkilala o pakikipag-usap ng mga magulang at guro, asosasyon ng mga magulang.</li> <li>5. Indibidwal na pakikipag-usap ng magulang at guro, ~ magulang, bata, at guro.</li> <li>6. Pagbisita sa tahanan</li> <li>7. Sports Festival, Ekskursiyon</li> <li>8. Pagkatapos ng Klase</li> <li>9. Seremonya ng Pagtatapos ng paaralan/~ semester</li> <li>10. Bayad sa school lunch Pambili ng gamit sa paaralan</li> <li>11. Aplikasyon/ Panahon ng submisyon</li> <li>12. Iskolarship</li> </ol>
---	--	--

**Pagpapayo sa Telepono ukol sa batas sa trabaho**

**Araw at Oras Ika-6 ng Abril, 2014(Linggo) 14:00-19:00 Libre!**

Lugar	Telepono	Wika
Tokyo	03-6427-5902	Portugal, Espanyol, Ingles
Nagoya	052-414-5901	Portugal, Espanyol, Ingles
Osaka	06-4708-3637	Intsik, Ingles

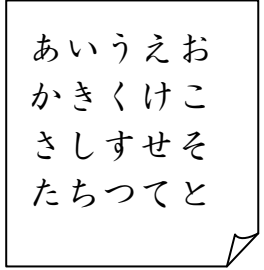
**Masaya at Kapaki-pakinabang na Kurso ng wikang Hapon para sa mga dayuhan**

◎Pang-umagang kurso tuwing Martes-Biyernes 9:50~11:50

- \* May paalagaan ng bata (mula sa 1 taon gulang, libre)
- Unang semestre: Ika-22 ng Abril (Martes) ~ Ika-11 ng Hulyo (Biyernes) ¥11,220 (22 beses)
- Ikalawang semestre: Ika-16 ng Septyembre (Martes) ~ Ika-2 ng Disyembre (Martes) ¥11,220 (22 beses)
- Ikatlong semestre: Ika-13 ng Enero, 2015 (Martes) ~ Ika-10 ng Marso (Martes) ¥8,670 (17 beses)

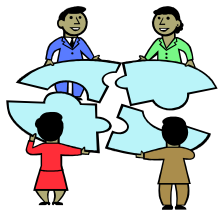
◎Panggabing kurso tuwing Miyerkules 18:30~20:30 \*Walang paaragaan ng bata.

- Unang semestre: Ika-16 ng Abril ~ Ika-9 ng Hulyo ¥6,120 (12 beses)
- Ikalawang semestre: Ika-4 ng Septyembre ~ Ika-10 ng Disyembre ¥7,650 (15 beses)
- Ikatlong semestre: Ika-14 ng Enero, 2015 ~ Ika-18 ng Marso ¥4,590 (9 beses)
- Bukod sa matrikula, mayroon pang bayad para sa textbook.
- Paalala: Hindi na mare-refund ang ibinayad na matrikula.



【Saan】Kawasaki International Center  
 【Katanungan】Asosasyon pandaigdig ng Kawasaki Tel. 044-435-7000

Nagbibigay ng “Free consultation Services Card”  
 At “Emergency Information Card” dito sa  
 Kawasaki International Center.



\* Libreng konsultasyon sa Gyousei Syoshi (Wikang Hapon) Saan: International Center 2nd floor conference room  
 • Araw at Oras: Ika-20 ng Abril, Linggo 14:00-16:00 Kailangan ang reserbasyon para sa interpreter.)