

KIAN Kumusta Kawasaki

Inilathala sa wikang: Ingles, Intsik, Koreyano, Espanyol, Portugal, Tagalog at Madaling Nihonggo
Matatagpuan ang isyu na ito sa HP (<http://www.kian.or.jp/hlkwsk.html>).

Asosasyong Pandaigdig ng Kawasaki

2-2 Kizuki Gion-cho, Nakahara-ku, Kawasaki-shi, Kanagawa-ken

Tel 044-435-7000 Fax 044-435-7010 <http://www.kian.or.jp/> E-mail: kiankawasaki@kian.or.jp

Seminar ng pagsulat ng Aplikasyon ng Shiei-Jutaku para sa mga dayuhan.

Para sa mga taong nais mag-aplay sa munisipyong pabahay, ngunit hindi alam kung paano magsulat ng application form... Tutulungan kayong sumulat at maghanda upang pwede nang isumite ang form.

(Mayroong interpreter para sa wikang Ingles, Intsik, Koreano, Portugal, Espanyol, at Tagalog)

【Araw at Oras】 ika-1 ng Hunyo (Sabado) 10 : 00~12 : 00

Libre

Kailangan ang reserbasyon

【Lugar】 Kawasaki International Center 2F Conference room

【Dapat dadalhin】 Papel na itinatalaga ang iyong kita noong nakaraang taon (Gensen-choshu hyo o Kazei-Shomei-sho)

【Kapasidad】 20 katao (taong naninirahan o may 1 taong nagtatrabaho sa loob ng Kawasaki city)

【Pag-aaplay】 Mag-aplay sa International Center o tumawag lamang mula Ika-7 ng Mayo (Martes~Ika-27 ng Mayo (Lunes))

【Katanungan】 Kawasaki International Association TEL 044-435-7000

Para sa mga detalye mangyaring basahin ang flyer, HP, o makipag-ugnay lamang sa Kawasaki International Association.

Aplikasyon para sa munisipyong pabahay (Shiei-Jutaku)

- Ang Shiei-Jutaku ay munisipyong pabahay na itinayo sa kooperasyon ng bansa at siyudad, na may mababang singil ng paupa para sa mga nahihirapan makahanap ng tirahan o mga taong medyo mababa ang kinikita.
- Hindi katulad ng pribadong paupa, may mga kwalipikasyon ng paninirahan ng Shiei-Jutaku katulad ng mga limitasyon ng kita at iba pa.
- Walang key money o renewal fee para sa Shiei-jutaku, subalit magkaroon ng income survey taon-taon at italaga ang halaga ng upa depende sa survey.



【Mga kwalipikasyon sa Pag-aaply】 (1) Kasalukuyang naninirahan o naghahanap-buhay sa loob ng siyudad ng Kawasaki ng may mahigit 1 taon. (2) Ang tinatanggap na sweldo ay kabilang sa nakatalagang limitasyon ng sahod. (3) Nahihirapang makahanap ng tirahan, at iba pa.

【Panahon ng pag-aaplay】 Tumatanggap ng aplikasyon ng dalawang beses sa isang taon dito sa Kawasaki City. (Spring) ... mula katapusan ng Mayo - umpisa ng Hunyo (Panahon ng pagpasok mula Oktubre - Marso sa



susunod na taon) (Fall) ... mula katapusan ng Oktubre - umpisa ng Nobyembre (Panahon ng pag-pasok mula Abril ng susunod na taon - Septyembre)

【Katanungan】 KAWASAKI SHI JYUTAKU KOKYU KOUSHA SHIEI JYUTAKU KANRI KA

Kouei Jyutaku bu Shiei Jyutaku Kanrika: Tel 044(244) 7578 <http://www.kawasaki-jk.or.jp/shiei/>

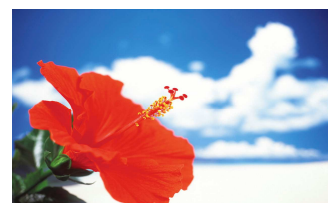
Ika-10 ng Haisai Festa Ika-3 ng Mayo (Biyernes) ~ Ika -6 ng Mayo (Lunes)

Mayroong pagbebenta ng lokal na mga produkto, Lutong Okinawa corner, music festival, movie festival, Experience class, loterya at iba pa!! Halina't mag-enjoy kayo ng masaya, masarap at matipid na OKINAWA!!



● Ika-5 ng Mayo (Linggo/holiday) Music Fes @ Club Citta <http://lacittadella.co.jp/haisai/>

[Lugar] Cinecitta street, Outdoor space sa La Citta della, Club Citta (1-26 Ogawacho, Kawasaki ward)



【Katanungan】 Citta' Entertainment telepono 044-233-1934

Fureai Exchange meeting Subukan ang lutong Tunisian !

Ika-8 ng Hunyo (Sabado) 11:00-14:30

Titser (MS) Berhouma

【Lugar】 Kawasaki International Center • Cooking room

【Kapasidad】 20 katao (Magkakaroon ng pagpipili kung marami ang aplikante)

【Halaga ng bayad】 ¥1,500 (magbayad sa araw ng meeting.)

※ Mayroong paalagaan ng bata (hanggang 5 bata)

【Paraan ng pag-aplay】 Mag-aplay lamang sa pamamagitan ng return postcard. Pwedeng mag-aplay hanggang 2 katao bawat isang postcard. Isulat ang

① Pangalan ng klase “Ryori (pagluluto) ② Iyong pangalan (kung dalawa ang mag-aplay sa isang postcard isulat ang dalawang pangalan.) ③ Iyong tirahan (hanggang city at ward) ④ Telepono

【Panahon ng pag-aplay】 Ika-10 ng Mayo (Biyernes) ~ Ika-24 (Biyernes, dapat dumating ang postcard hanggang sa araw na ito)

【Katanungan】 Kawasaki International Association TEL : 044 - 435 - 7000

※ Para sa mga detalye, mangyaring basahin ang flyer at HP o makipag-ugnay lamang sa Kawasaki International Association.

Kurso ng International Understanding sa Ingles

Para sa mga mid- high level ng mag-aaral ng Ingles • Kurso sa Ingles/Q&A (walang interpreter)

Unang kurso Ika-8 ng Hunyo (Sabado)

Titser Mr. Benjamin Brown (Australyano CIR exchange member)

Ikalawang kurso Ika-22 ng Hunyo (Sabado)

Titser Ms. Sabate, Montserrat tungkol sa kultura ng Espana, (Espanyol Taga payo)

Ikatlong kurso Ika-13 ng Hulyo (Sabado)

Titser Ms. Sandy Chen (Kanada)

【Oras】 10:30-12:00

【Lugar】 Kawasaki International Center

【Kapasidad】 40 katao (pagpipilian)

【Halaga】 3,000 yen (Para sa 3 kurso. Minsanang pagbabayad)

【Paraan ng pag-aplay】 Mag-aplay sa return post kard, hanggang Ika-15 ng Mayo

※ Para sa mga detalye, mangyaring basahin ang flyer at HP o makipag-ugnay lamang sa Kawasaki International Association.

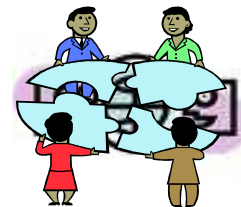
Pagpapayo para sa mga dayuhan sa Kawasaki International Center

Kung may problema kayo o kung mayroon kayong gustong tanungin, maaari kayong kumonsulta dito.

• Oras ng pagpapayo (10:00-12:00 13:00-16:00) Telepono 044-435-7000

Wika	Araw
Ingles	Lunes~Sabado
Portugal	Martes•Biyernes
Koreano	Martes•Huwebes

Wika	Araw
Intsik	Martes•Miyerkoles•Biyernes
Espanyol	Martes•Miyerkoles
Tagalog	Martes•Miyerkoles



• Kawasaki Ward Office
Libreng Pagpapayo para sa mga Dayuhan

• Asao Ward Office
Libreng Pagpapayo para sa mga Dayuhan

Wika	Araw	Oras
Ingles	Una at pangatlong Huwebes	14:00-16:30
Intsik	Una at pangatlong Martes	14:00-16:30
Tagalog	Una at pangatlong Martes	9:30-12:00

Wika	Araw	Oras
Ingles	Una at pangatlong Huwebes	9:30-12:00
Intsik	Una at pangatlong Martes	9:30-12:00
Tagalog	Una at pangatlong Miyerkoles	14:00-16:30

* Libreng konsultasyon sa Gyousei Shoshi (wikang Hapon) Saan : International center 2F Conference Room

Araw at Oras: Ika-19 ng Mayo, Linggo 14:00-16:00 (Kailangan ang reserbasyon para sa interpreter service, may bayad.)