



# 안녕하세요 가와사키



영어, 중국어, 한국 · 조선어, 스페인어, 포르투갈어, 타갈로그어, 알기쉬운 일본어로

협회HP (<http://www.kian.or.jp/hlkwsk.html>) 에 게재하고 있습니다. :

(공익재단법인)가와사키시 국제교류협회 〒211-0033 神奈川県川崎市中原区木月祇園町 2-2

<http://www.kian.or.jp/> Tel.044-435-7000 Fax044-435-7010 E-mail: [kiankawasaki@kian.or.jp](mailto:kiankawasaki@kian.or.jp)

## 확정신고에 대해서

(재)자치제 국제화협회 HP <http://www.clair.or.jp/tagengo/>에서 발췌  
(영어, 독일어, 중국어, 한국 · 조선어, 프랑스어, 스페인어, 포르투갈어,  
타갈로그어, 베트남어, 인도네시아어, 타이어, 러시아어로도 게재하고 있습니다.)

**2014년 1월 1일부터 12월 31일** 까지 1년간의 소득금액에 대해서

세액을 산출하여 확정신고를 합니다.

자영업, 농업, 자유업 등에 종사하시는 분은 반드시 확정신고를 하시기 바랍니다.

급여 소득자의 대부분은 필요하지 않습니다만, 다음에 해당하는 분은

확정신고를 하시기 바랍니다.

- 급여 연수입이 2000만엔을 초과하는 분
- 급여를 2군데 이상에서 받는 분 등



재류자격 갱신 및 변경시 확정신고 복사본이 필요한 경우가 있습니다.  
보관해 두시기 바랍니다.

★ 본국에 부양자가 있는 경우에는 부양공제를 받을 수 있습니다.

부양공제를 받지않는 경우에도 급여소득자는 확정신고를 하여 세금을 환급받으시다.



**【접수기간】 2015년 2월 16일(월)~3월 16일(월)**

**【확정신고에 필요한 것】** ① 확정신고서 (양식은 세무서에 있습니다)

② 전년도 소득을 증명하는 것 (원천징수표나 지불증명서)

③ 재류카드 (외국인등록증) ④ 부양공제에 필요한 것(본국에 있는 부양자의 출생신고서나 송금증명 등)

⑤ 보험료 공제에 필요한 것 (보험 공제증명서) ⑥ 의료비공제 (영수증) ⑦ 인감 또는 사인등

**【가와사키시 접수장소】**

세무소	연락처	살고있는 지역
가와사키 기타(北)세무소	川崎市高津区久本 2-4-3 (044-852-3221)	나카하라구 · 다카츠구 · 미야마에구
가와사키 니시(西)세무소	川崎市麻生区上麻生 1-3-14 (044-965-4911)	타마구 · 아사오구
가와사키 미나미(南)세무소	川崎市川崎区榎町 3-18 (044-222-7531)	가와사키구 · 사이와이구

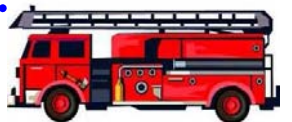
☆ 국제청 홈페이지에 영어로 정보가 게재되어 있습니다.

**Information about Income Tax** <http://www.nta.go.jp/taxanswer/english/gaikoku.htm>

**National Tax Agency JAPAN** [http://www.nta.go.jp/foreign\\_language/index.htm](http://www.nta.go.jp/foreign_language/index.htm)

## 외국이 시민과 함께 하는 소방훈련

나카하라 소방서의 협력으로 외국인과 초나이카이(지역자치회) 여러분과 함께 소방훈련을 실시합니다.



**【일 시】 : 2015년 2월 24일 (화) 오전 10시 15분 ~ 11시 50분**

**【장 소】 : 가와사키시 국제교류센터 현관앞 광장에서 실시합니다.**

- 【내 용】**
- ◆ 재해용 전언 다이얼 「171」 체험
  - ◆ 「기전차」로 대지진을 체험
  - ◆ 화재가 났을 때처럼 「연기 체험」
  - ◆ 물 소화기를 사용하여 소화훈련
  - ◆ AED 사용 설명과 체험

**【문 의】** (공재) 가와사키시 국제교류협회 Tel · Fax · 메일 · 직접방문

아시는 분이나 주위에 있는 분들에게 권유하여 함께 참가해 주시기 바랍니다.



# 후레아이 교류회 ~세계의 요리를 만들고 이야기해 봅시다!~

## 페루 요리!!

2015년 2월 7일 (토) 오전 10시 30분~오후 2시

- ◆장소 : 국제교류센터 요리실
- ◆강사 : 시오야(塩屋) 안헤리카·하리마(張間) 리리안 (페루 출신)
- ◆정원 : 20명 (정원을 초과한 경우는 추첨)
- ◆참가비 : 1500엔
- ◆신청 : 왕복엽서



◆ 메뉴 ◆  
 · 어패류 마리네  
 · 소고기 조림 페루식  
 메쉬드 포테이토 곁들임  
 · 브래드 푸딩  
 (디저트)

### ~ 봄방학 어린이 어학교실 ~

일정 : 3월 26일 (목) 27일 (금) 30일 (월)

- ◎정원 : 각 클래스 15명 (추첨) ◎장소 : 국제교류센터 ◎수강료 : 3080엔 (교재비 포함)
- ◎신청 : 왕복엽서 (①이름 ②후리가나 ③희망 코스명 ④학년 (연령) ⑤주소 ⑥상시 연락 가능한 전화번호 ⑦반신용에는 주소·보호자명 기입 **3월 10일 (화) 필착**)

교실명	대상연령	시간	강사
어린이영어 A	현 초등학교 1 학년생	9 : 50 ~ 10 : 50	알렉산드라 오구라·클레멜
어린이영어 B	현 초등학교 2, 3, 4 학년생	11 : 00 ~ 12 : 00	프랑스출신 프랑스어강사
어린이 포르투갈어	5살~10살(보호자 입실가능)	13 : 00 ~ 14 : 00	하레·다·실버·다나카 외 (브라질 출신)

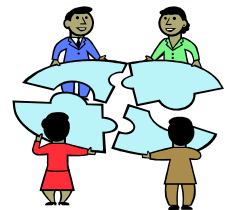
### 「가와사키시 국제교류센터 외국인 상담 안내」

궁금한 것이 있거나 곤란한 경우에는 상담해 주세요. (무료)

· 상담업무일정 (10:00~12:00, 13:00~16:00) **전화 044-435-7000**

언어	요일
영어	월요일~토요일
포르투갈어	화요일·금요일
한국·조선어	화요일·목요일

언어	요일
중국어	화요일·수요일·금요일
스페인어	화요일·수요일
타갈로그어	화요일·수요일



·가와사키 구청(구약소) 무료 외국인상담(면담)

언어	요일	시간
영어	제1·제3 목요일	14:00~16:30
중국어	제1·제3 화요일	14:00~16:30
타갈로그어	제1·제3 화요일	9:30~12:00

·아사오 구청(구약소) 무료 외국인상담(면담)

언어	요일	시간
영어	제1·제3 목요일	9:30~12:00
중국어	제1·제3 화요일	9:30~12:00
타갈로그어	제1·제3 수요일	14:00~16:30

\* 일본어로도 상담 받고 있습니다. 언제든지 상담하세요. E-mail: kian@kawasakikian.or.jp

\* 행정서사에 의한 무료상담회 (일본어) 장소 : 국제교류센터 2층 협회회의실

· 일시 : **2월 15일 일요일 오후 2시 ~ 4시** (통역은 예약이 필요합니다. 유료)