

KIAN 你好川崎

KAWASAKI INTERNATIONAL ASSOCIATION NEWS

英語, 漢語, 韓國・朝鮮語, 西班牙語, 葡萄牙語, 他加祿語, やさしい日本語.

協会HP (<http://www.kian.or.jp/hlkwsk.html>)

発行 財団法人 川崎市国際交流協会

「为外国人女性准备的妇科检查」

【日期】: 10月23日(周六) 13:30~15:00

【地点】: 港町診療所 2階 横浜市神奈川区金港町7-6 代々木ゼミナール大楼的隔壁

【交通方式】: 京浜急行「神奈川駅」下車徒歩1分, 或者JR「横浜駅」下車、从北東口A徒歩7分

【检查项目】: 以下3个检查 子宫颈部细胞诊断・妇科超声波检验・クラミジア検査

費用 5,000円 (3个检查 健康保険の有無は関係なし)

【対応言語】: 英語、他加祿語、韓國・朝鮮語、泰國語、西班牙語、葡萄牙語、緬甸語

【主办单位, 咨询】: MF-MASH 港町診療所 045-453-3673

职员全部是女性。检查结果直接邮寄到希望的地址。男性不可进入设施内。(小学生以下的孩子可以入内。)

「第33回 かわさき市民祭り」(川崎市最大の祭赛)

【日期】: 10月29日(周五)~31日(周日) 10:00~16:30

【地点】: 川崎区富士見公園附近

【交通方式】: 从JR川崎駅・京急川崎駅徒歩15分

※会场周围没有停车场。请利用電車和公交车。

※驾车来的话, 请利用川崎站周边的收费停车场。

※雨天的情况有些活动有中止的可能。

【内容】: 世界的料理摊子和物产销售, 世界的舞蹈和乐器演奏的舞台等, 多彩多样的活动!

也有国际交流角。10月30日(周六)的11点开始盛装游行。

【咨询】: 第33回かわさき市民祭り実行委員会事務局 (受理時間: 周一到周五 9:00~17:00)

TEL: 044-200-2308 FAX: 044-245-5077



「川崎市立小学校の入学指南」~申請手続の通知~



1. 如果外国籍的孩子上小学的话, 需要申请手続。
2. 2011年度的入学儿童, 是生于2004年4月2日到2005年4月1日的孩子。
3. 无论有无在留资格, 都有入学资格。

4. 必要的资料: ①就学申请书(※纸张在各区役所, 分所, 出張所及小学领取。) ②能确认孩子地址和年齢的文件。

5. 咨询·提交处: 「区政府区民课区民员」, 「分所区民中心区民员」, 「办事处区民第1主管人员」 *就学申请, 随时受理。

关于小学1年級的入学, 为了入学的时候可以接受健康检查, 请在10月13日之前申请。

再者, 关于初中入学, 将于12月以后的受理·接待。

- ※就学申请书可随时提出、因有孩子的健康检查、最好在10月13日之前提出。

就学时的健康检查的手续

作为新一年生希望到市立小学入学的孩子的健康检查, 从11月1日到11月30日之间, 在小学进行。如果希望受诊, 请向以下的联络处联络。日后, 会寄信通知健康检查的日期和时间·地方等。



如果台风来了?



在日本,从8月到10月,是台风季节。刮强风,下大雨,时而会有停电,时而会有巴士和电车晚点等。从平时开始,为了台风预先准备的话,就会放心多了。

■ 台风来到之前检查和准备。

- 窗和木板套窗是不是紧紧地关上了?
- 防止室外的电视天线被风吹走,是不是固定好了?
- 庭园和阳台的垃圾箱,植物盆栽,洗涤用具等,是不是搬进家里,固定好了。
- 紧急用品是不是准备好了?(手电筒,携带收音机,急救药品,饮用水,蜡烛,火柴等)
- 附近的避难地方在哪里?预先确认到那里为止的道吧。



■ 当台风接近时,须要注意的事项。

- 注意台风信息。⇒ 用电视和收音机得到最新的信息。
- 不接近危险的地方。河流会因为降雨而产生涨潮危险。也请避免有悬崖塌陷和砂土崩溃危险的地方。
- 如果危险迫近,请听从避难指示,马上避难。减少行李、行李背在肩上,空出双手便于行走避难。

..... 日语讲座的邀请

「为外国人开讲的快乐日语讲座」的第二学期已经开始了!

- 举办场所在川崎市国际交流中心。5,6人的小班授课。
- 不仅学习日语,还有理解日本文化和川崎地区的活动。

★上午学习班每周 星期二星期五 10点~12点

2 学期 : 9月17日(星期五)~12月3日(星期五) 11,000日元(全22回)

3 学期 : 2011年1月11日(星期二)~3月11日(星期五) 8,500日元(全17回)

* 开设托儿所。(一岁以上。免费)

★夜间学习班每周 星期三 18点半~20点半

2 学期 : 9月1日~12月15日 7,500日元(全15回)

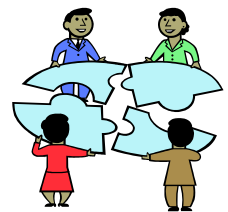
3 学期 : 2011年1月12日~3月9日 4,500日元(全9回)

- 能念平假名,片假名的人须要分班
- 初级使用协会日语志愿者编制的『日语160小时』^{じょう げかん}上・下卷(各1,200^{えん}円)。
- 学费和教材费是必须的。
- ☆ 请注意,一旦缴纳的学费不能退还。

川崎市国际交流中心的外国人咨询

• 业务日程 (10:00~12:00 13:00~16:00) 電話 044-435-7000

语言	星期	语言	星期
英语	星期一至星期六	汉语	星期二・星期三・星期五
葡萄牙语	星期二・星期五	西班牙语	星期二・星期三
韩国・朝鲜语	星期二・星期四	他加禄语	星期二・星期三



* 同时也接受日语咨询。请随时咨询。

• 川崎区役所 外国人免费咨询(面谈)

• 麻生区役所 外国人免费咨询(面谈)

言語	曜日	時間	言語	曜日	時間
英语	第1、第3星期四	14:00~16:30	英语	第1、第3星期四	9:30~12:00
汉语	第1、第3星期二	14:00~16:30	汉语	第1、第3星期二	9:30~12:00
他加禄语	第1、第3星期二	9:30~12:00	他加禄语	第1、第3星期三	14:00~16:30

* 行政書士免费咨询 场所:国际交流中心2楼 協会会議室

10月17日(星期日) 下午2時~4時 (需要翻译时请预约 收费) 川崎市国际交流协会 044-435-7000